



Protokoll Online-Infoabend

Ergebnisse der Online-Befragung
Besprechung von Ausstattungsvorschläge

27.1.2022

DAS MehrNUTZEN HAUS

PROTOKOLLINHALTE

- A. Power Point Präsentation - Ergebnisse der Online-Kurzbefragung zur Nutzung der Gemeinschaftsräume und Freiflächen

- B. Zusammenfassung der Fragen und Meinungsrunde

ANMERKUNG ZUM PROZESS UND ZUR ERGEBNISVERWENDUNG

Ziel der Befragung

- Konsultation der Bewohnerschaft
- Die Bedürfnisse und Wünsche der Bewohnerschaft sollen erhoben werden, um diese in die Entscheidung über Verbesserungs- und Ausstattungsmöglichkeiten besser einbeziehen zu können.
- Wünsche und Anregungen werden auf ihre Umsetzbarkeit und Finanzierbarkeit geprüft.

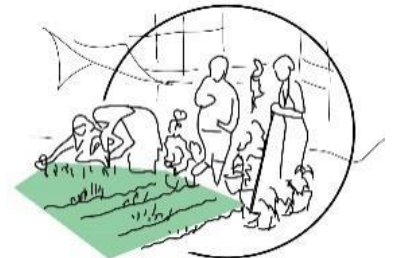
A. POWER POINT PRÄSENTATION

ZIELE DES ABENDS

Präsentation der Ergebnisse der Online-Befragung

Besprechung erster Ausstattungsvorschläge

Ausblick



RÜCKBLICK

2015 - 2016

2019 - 2020

29.07.2021

12.10.2021

15.12.2021

10.1.-20.1.2021

- Bauträgerwettbewerb
- Infoveranstaltungen
- 1. Mieterversammlung
- 2. Mieterversammlung
- Online-Infoabend
- Online Befragung

ERGEBNISSE DER ONLINE-BEFRAGUNG

10.1.2022 bis 20.1.2022

Teilnahme: 12 von 19 Haushalten

Pro Haushalt ein Fragebogen

Überprüfung der Identität

Anonymisierte Auswertung

Software Lime Survey

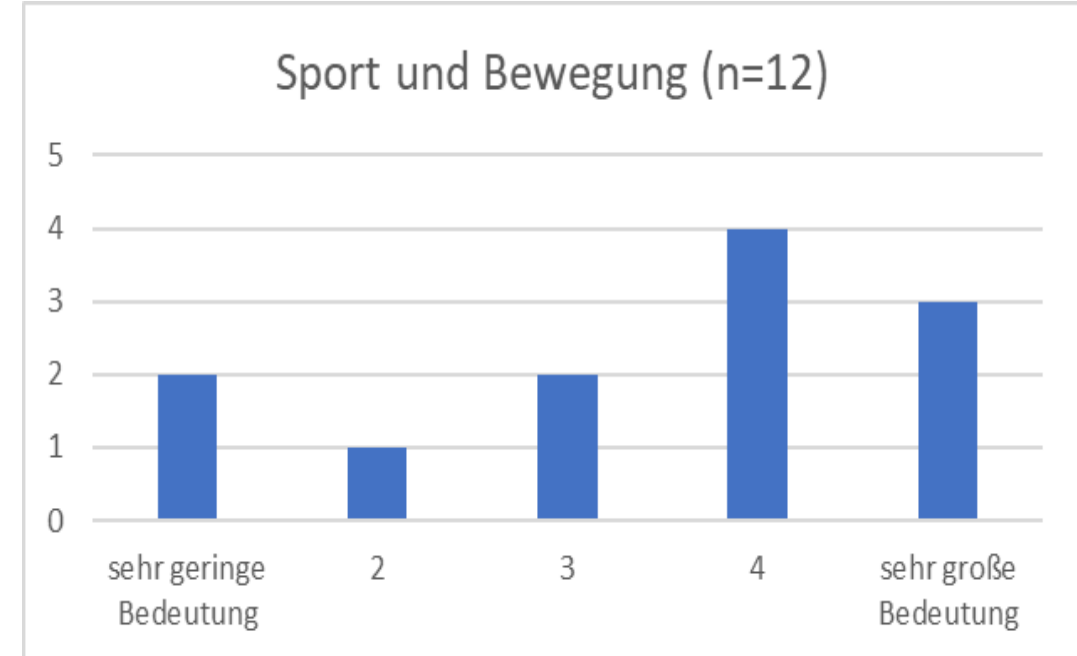
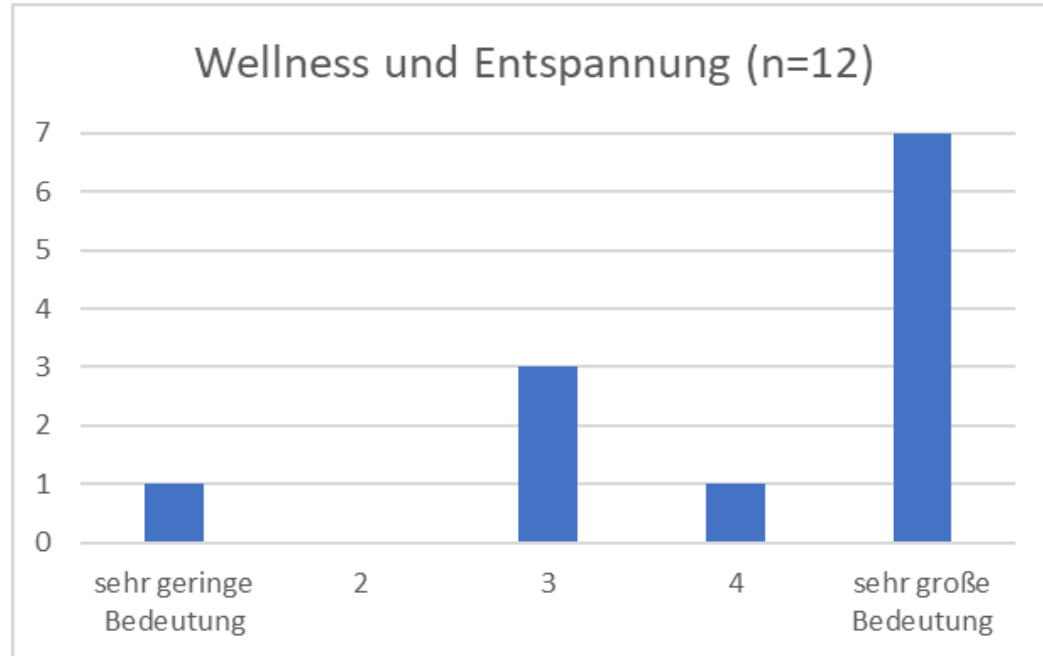
Angaben in absoluten Zahlen (n=Anzahl der Haushalte)

1. AKTIVITÄTEN IM WOHNUMFELD

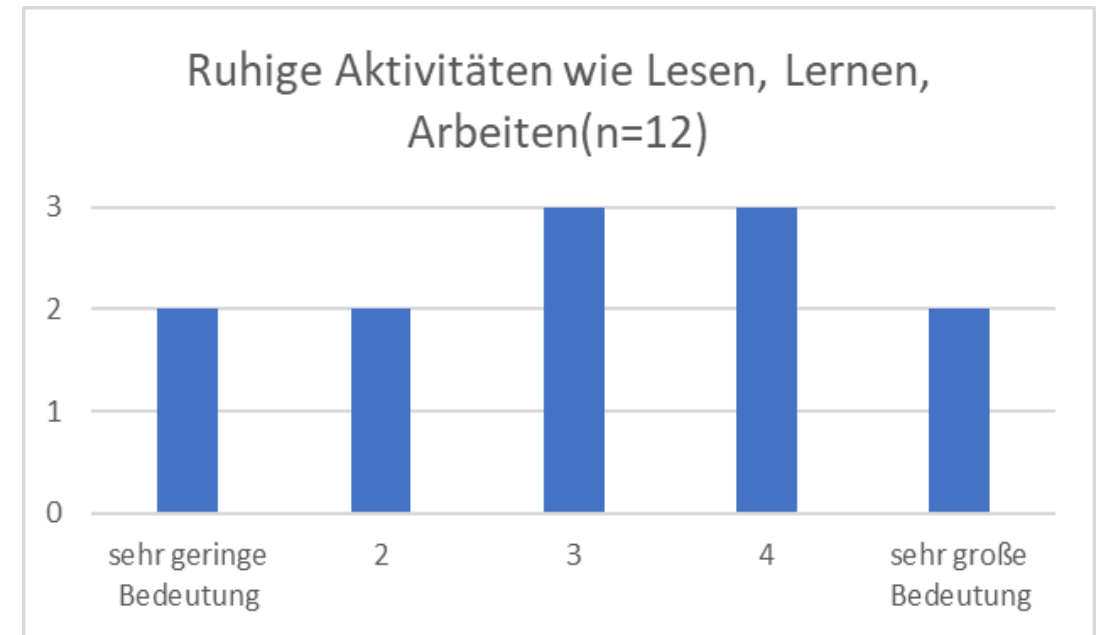
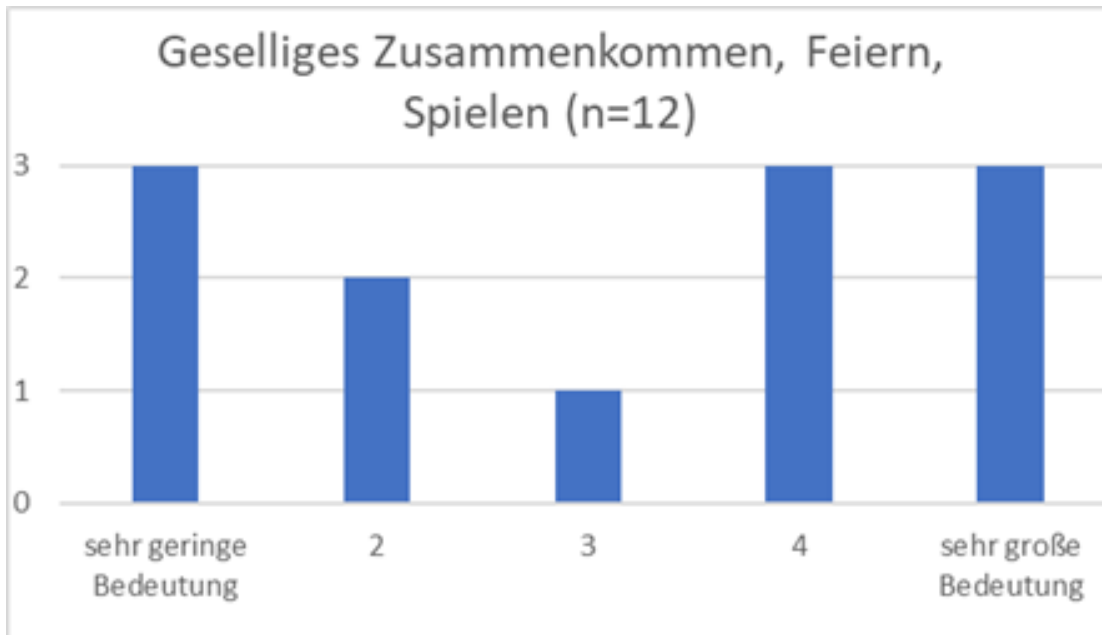
Frage 1 | Welche Bedeutung haben folgende Aktivitäten im Wohnumfeld für Ihren individuellen Wohnalltag (und den Ihrer Haushaltsmitglieder)? (1 = "sehr geringe Bedeutung" bis 5 = "sehr große Bedeutung")

- Wellness und Entspannung
- Sport und Bewegung
- Geselliges Zusammenkommen, Feiern, Spielen
- Ruhige Aktivitäten wie Lesen, Lernen, Arbeiten
- Garteln und Pflanzen
- Spielen und Toben von Kindern

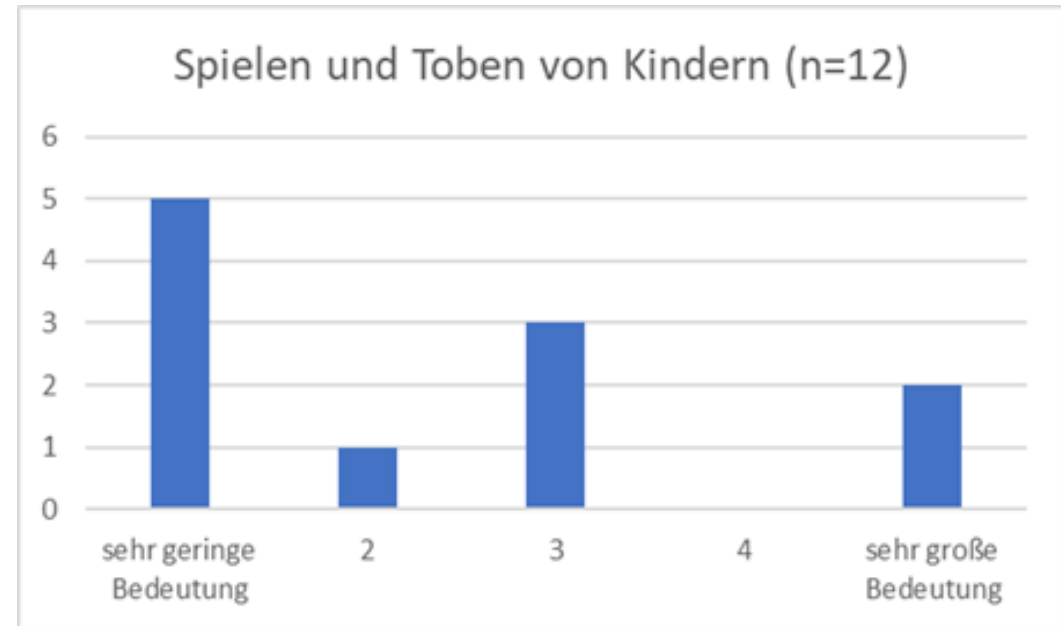
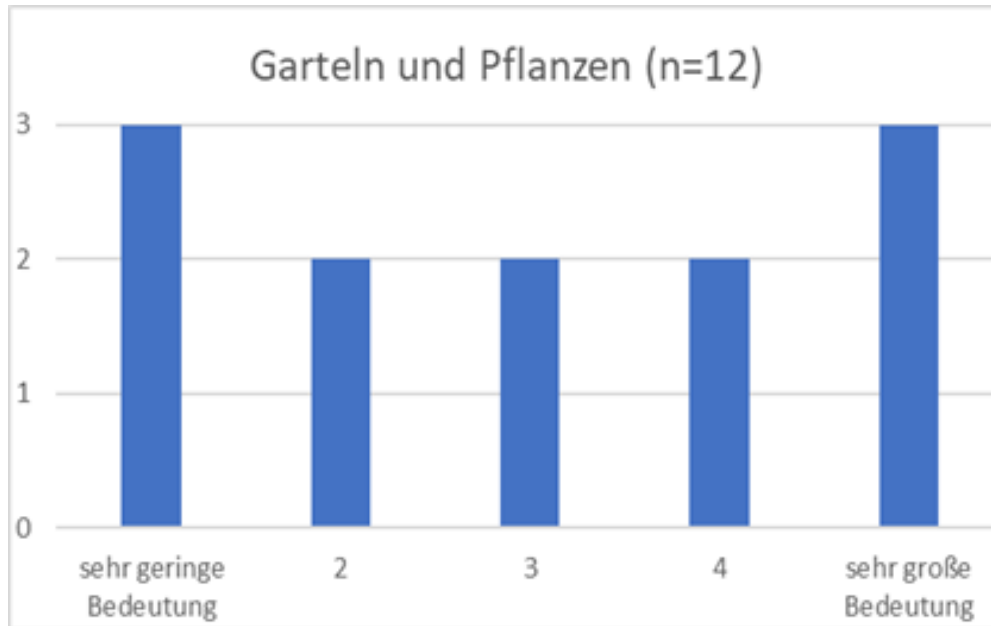
Aktivitäten im Wohnumfeld



Aktivitäten im Wohnumfeld



Aktivitäten im Wohnumfeld

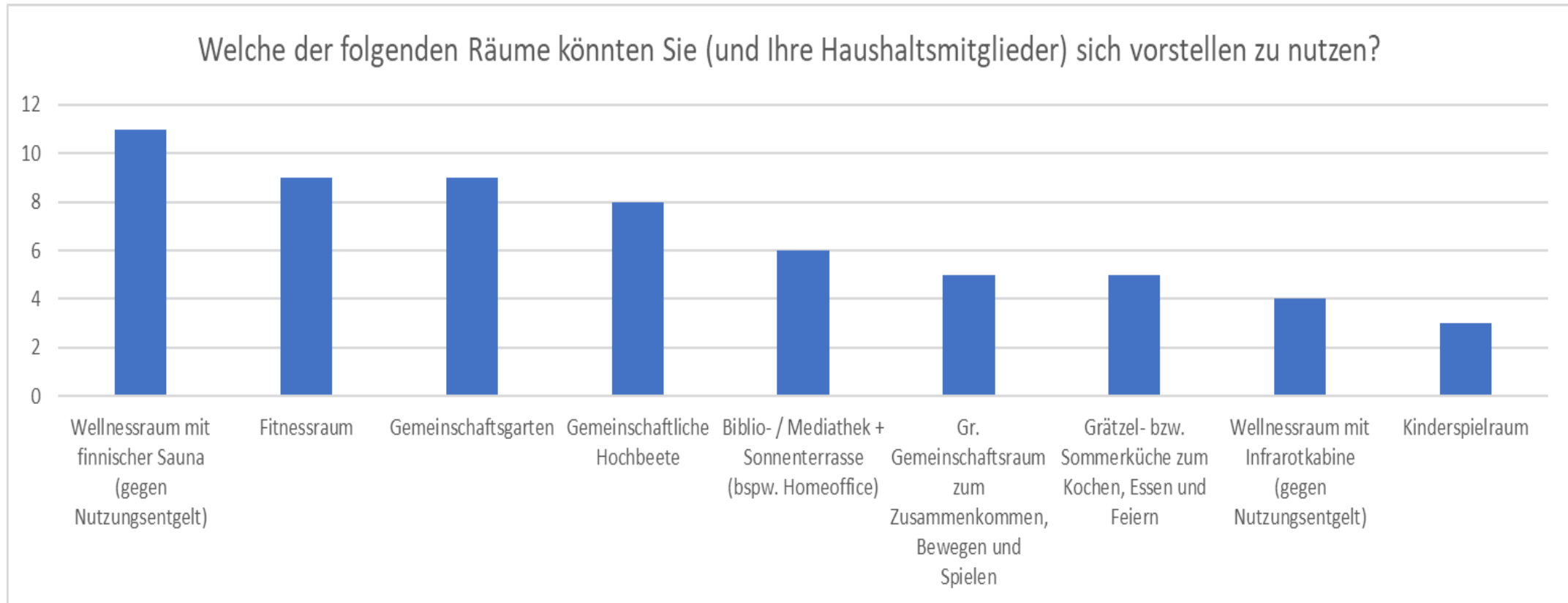


2. NUTZUNGSINTERESSE GEMEINSCHAFTSRÄUME

Frage 2 | Welche der folgenden Räume könnten Sie (und Ihre Haushaltsmitglieder) sich vorstellen zu nutzen? (Mehrfachantwort)

- Wellnessraum mit **finnischer Sauna** (gegen Nutzungsentgelt)
- **Fitnessraum**
- **Gemeinschaftsgarten**
- Gemeinschaftliche **Hochbeete**
- **Biblio-/Mediathek mit Sonnenterrasse** zum konzentrierten Lesen, Lernen und Arbeiten (bspw. Homeoffice)
- **Großer Gemeinschaftsraum** zum geselligen Zusammenkommen, Bewegen und Spielen
- **Grätzel- bzw. Sommerküche** zum Kochen, Essen und Feiern
- Wellnessraum mit **Infrarotkabine** (gegen Nutzungsentgelt)
- **Kinderspielraum**

Nutzungsinteresse Gemeinschaftsräume

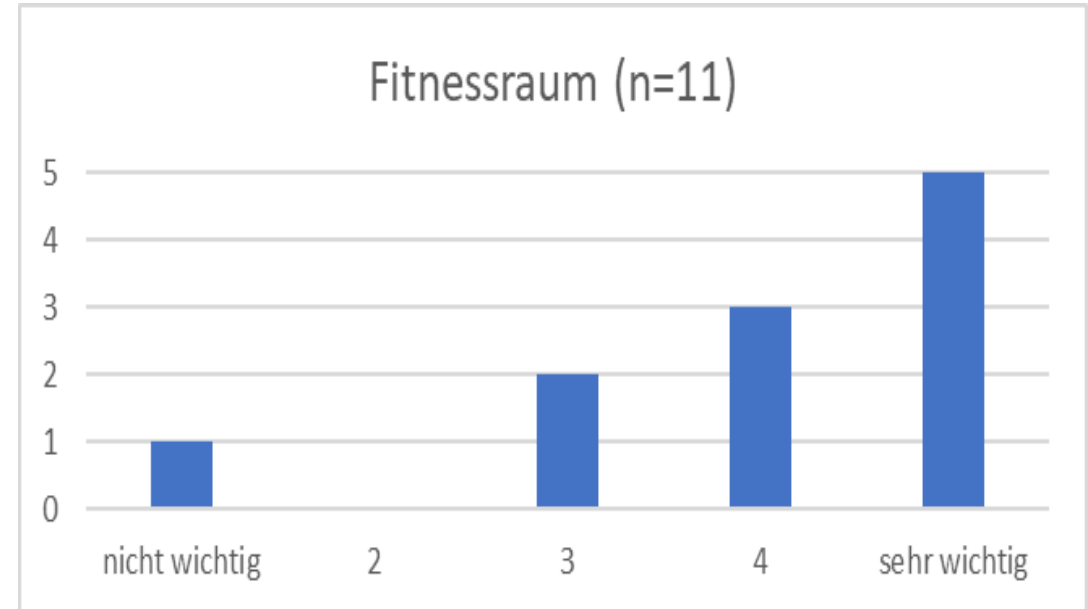
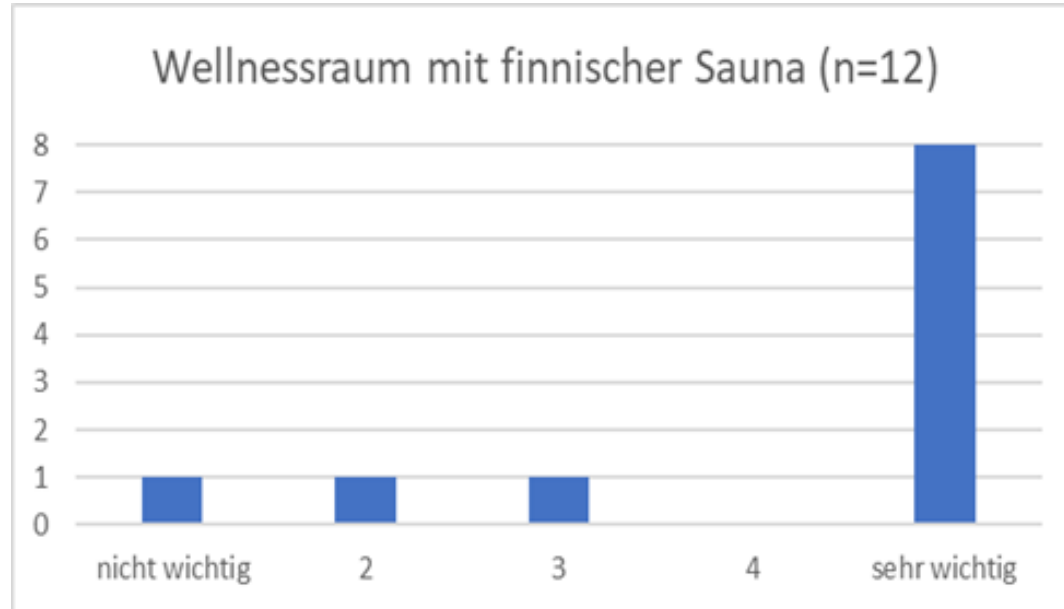


3. AUSSTATTUNG DER GEMEINSCHAFTSRÄUME

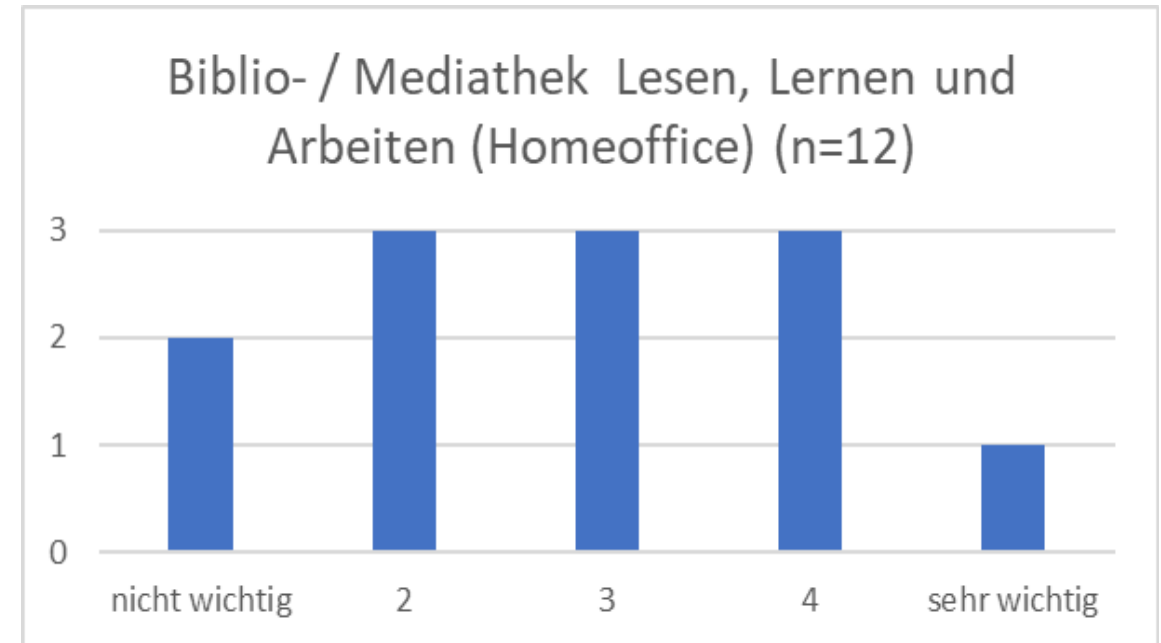
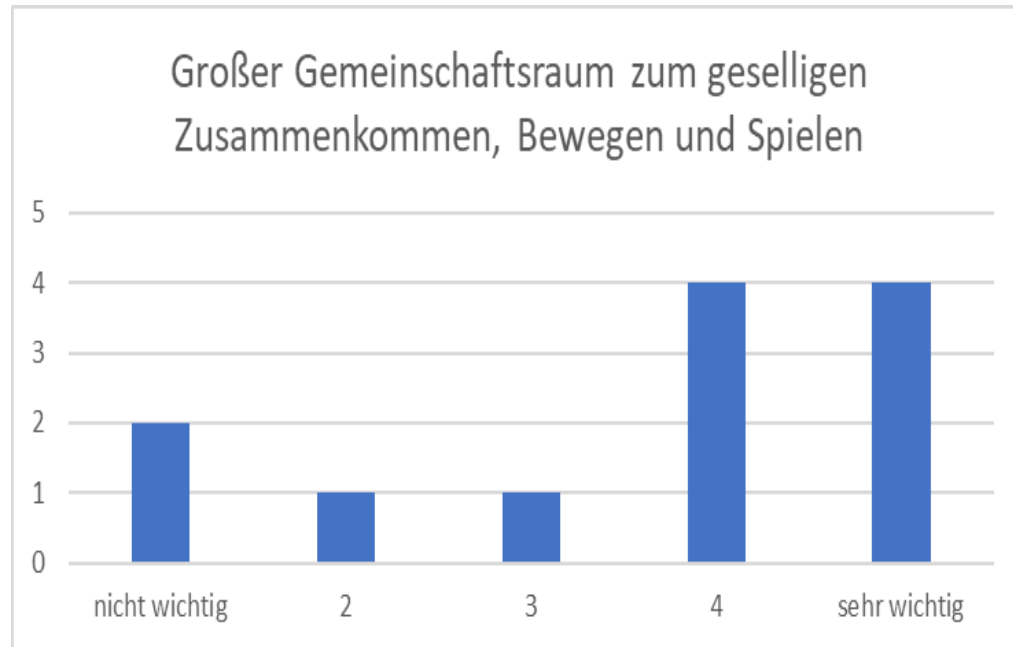
Frage 3 | Bitte geben Sie an, wie wichtig Ihnen eine umfangreiche Ausstattung und Möblierung der folgenden Räume ist. (1 = „nicht wichtig“, 5 = "sehr wichtig")

- Wellnessraum mit **finnischer Sauna** (gegen Nutzungsentgelt)
- **Fitnessraum**
- **Großer Gemeinschaftsraum** zum geselligen Zusammenkommen, Bewegen und Spielen
- Biblio-/Mediathek mit Sonnenterrasse zum konzentrierten Lesen, Lernen und Arbeiten (bspw. Homeoffice)
- **Gemeinschaftsgarten**
- Gemeinschaftliche **Hochbeete**
- Wellnessraum mit **Infrarotkabine** (gegen Nutzungsentgelt)
- Grätzel- bzw. **Sommerküche** zum Kochen, Essen und Feiern
- **Kinderspielraum**

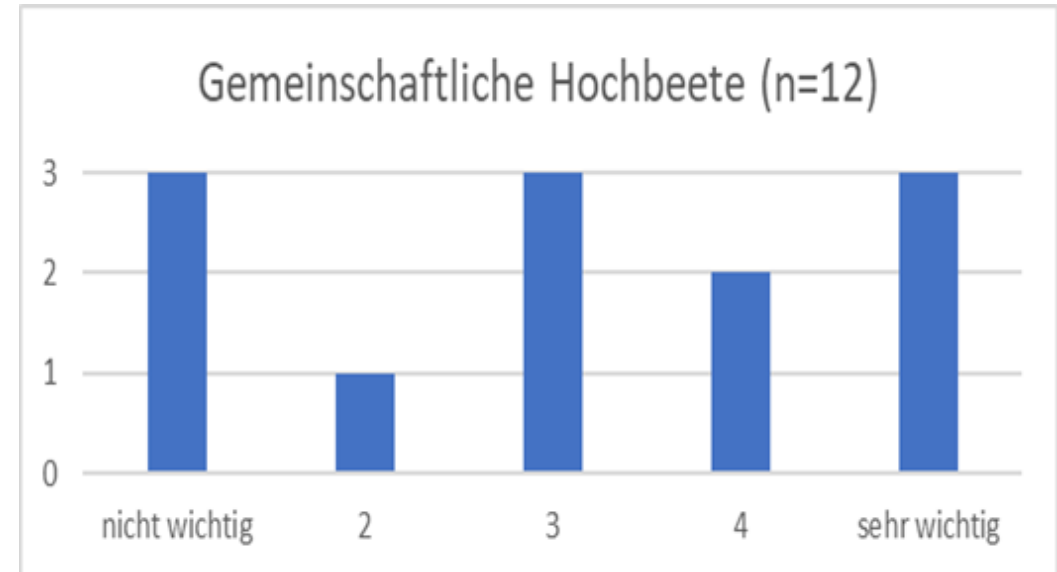
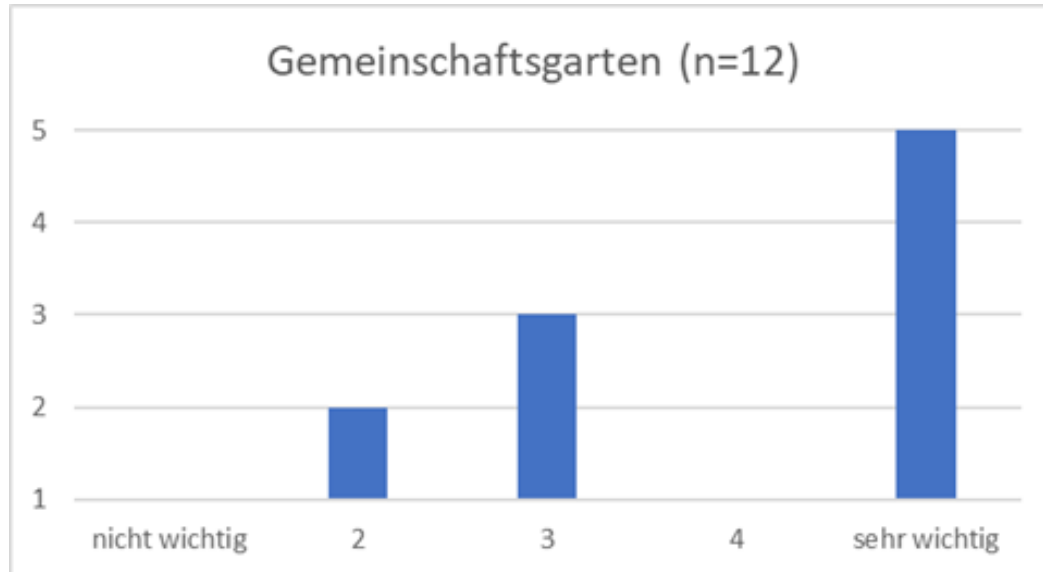
Nutzungsinteresse Gemeinschaftsräume



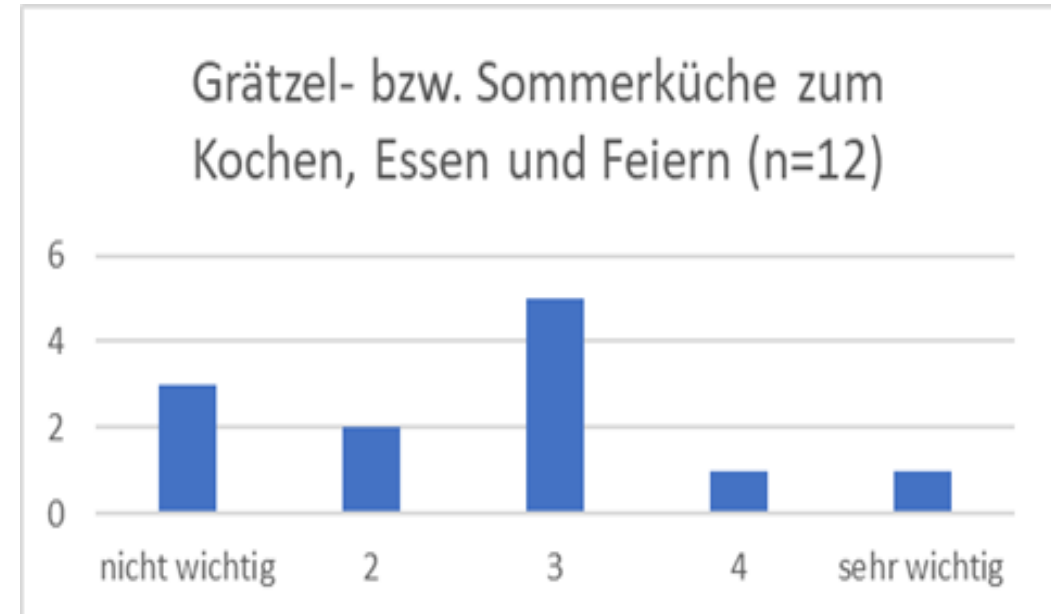
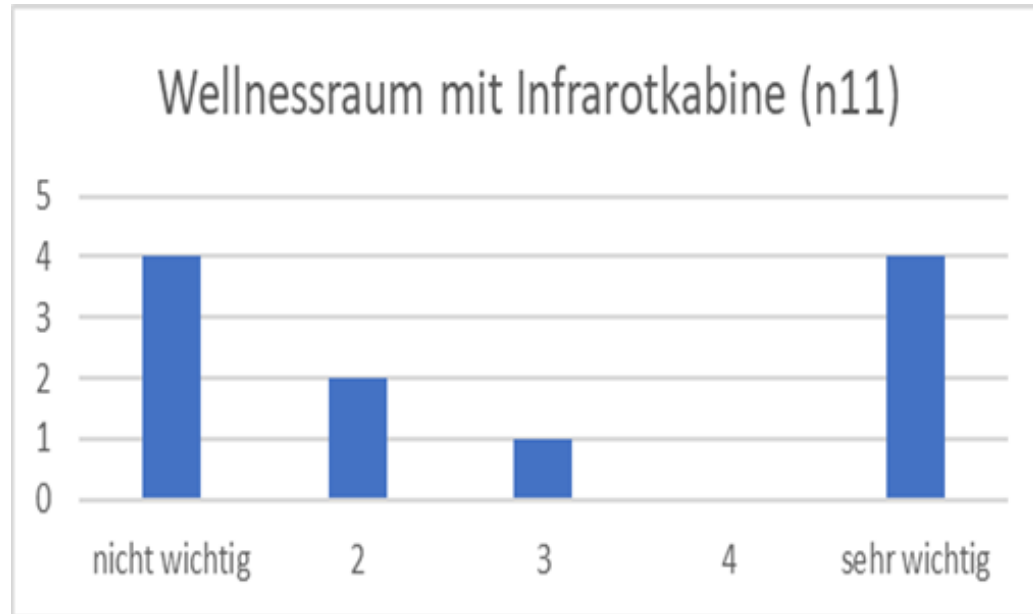
Nutzungsinteresse Gemeinschaftsräume



Nutzungsinteresse Gemeinschaftsräume



Nutzungsinteresse Gemeinschaftsräume

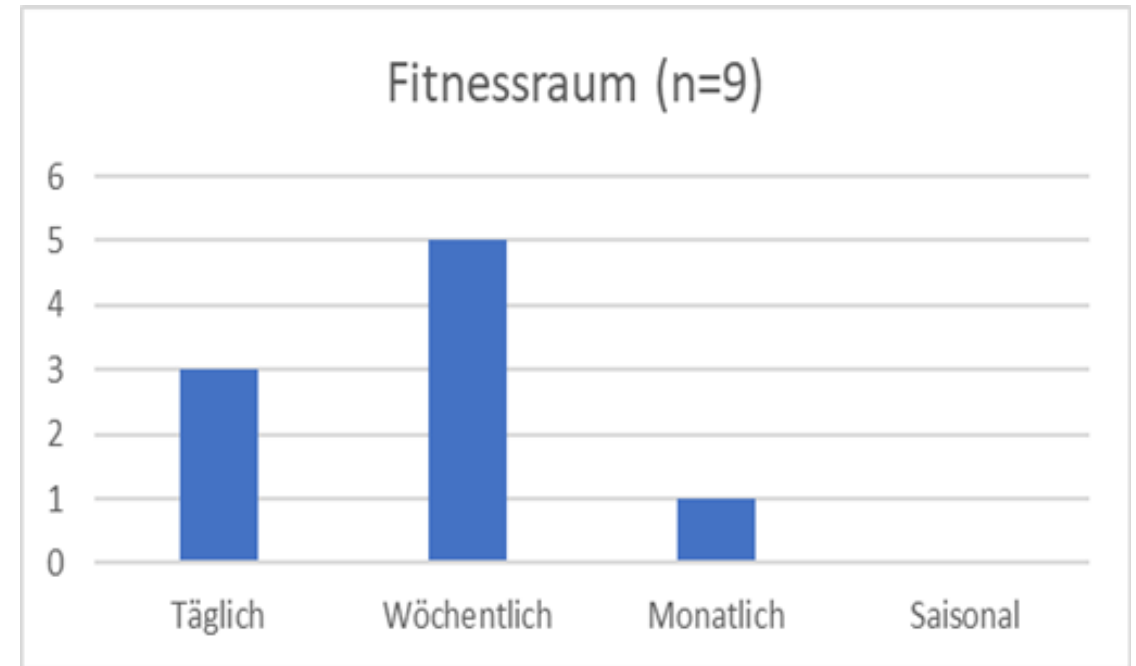
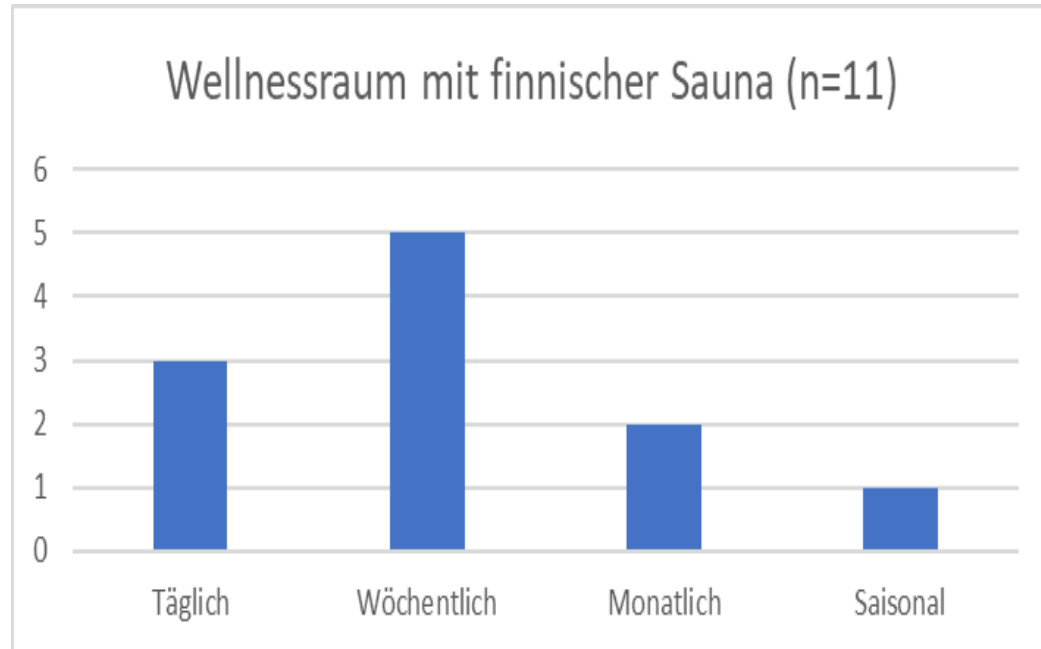


4. NUTZUNGSFREQUENZ

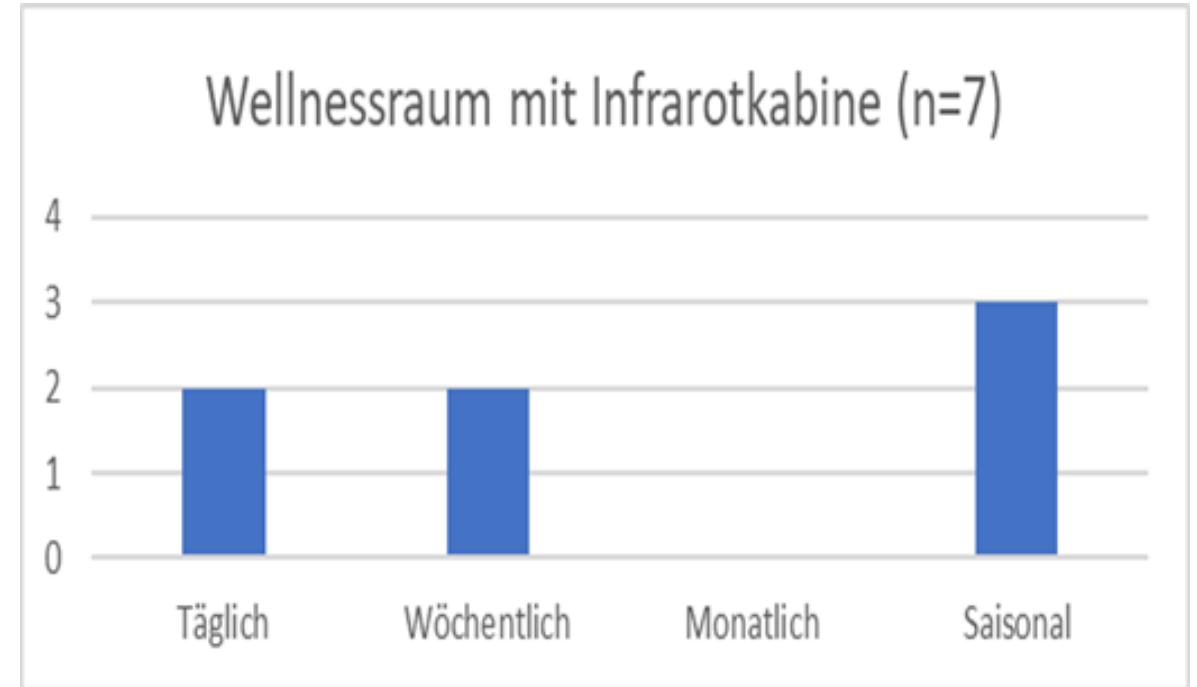
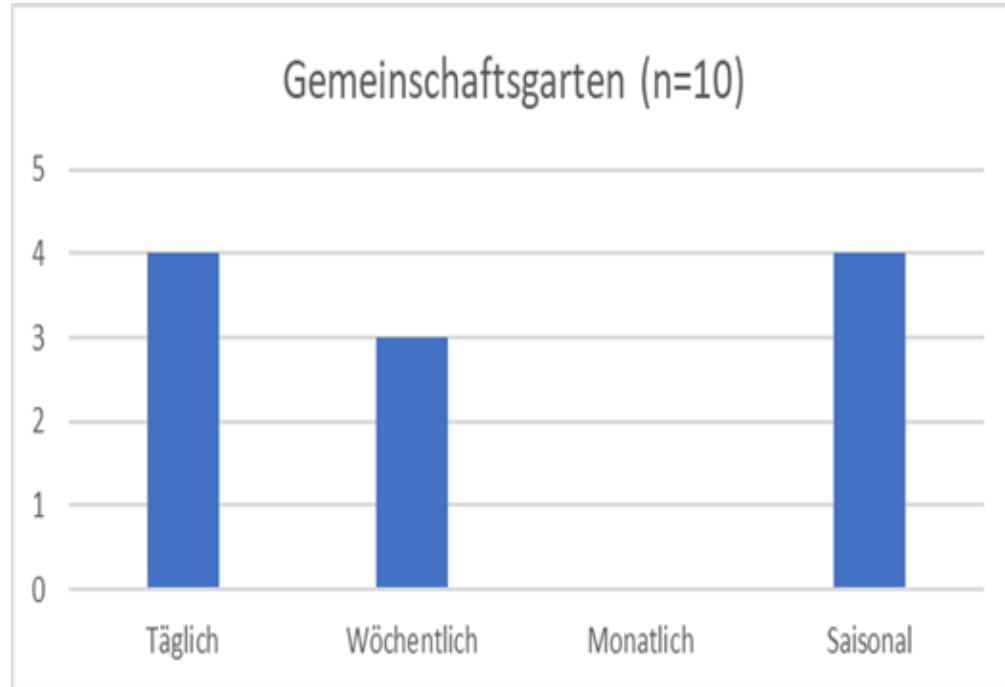
Frage 4 | Wie häufig können Sie (oder Ihre Haushaltsmitglieder) sich vorstellen, die folgenden Angebote zu nutzen?

- Wellnessraum mit **finnischer Sauna** (gegen Nutzungsentgelt)
- **Fitnessraum**
- **Gemeinschaftsgarten**
- Wellnessraum mit **Infrarotkabine** (gegen Nutzungsentgelt)
- Biblio-/Mediathek mit Sonnenterrasse zum konzentrierten Lesen, Lernen und Arbeiten (bspw. Homeoffice)
- Gemeinschaftliche **Hochbeete**
- **Kinderspielraum**
- **Großer Gemeinschaftsraum** zum geselligen Zusammenkommen, Bewegen und Spielen
- Grätzel- bzw. **Sommerküche** zum Kochen, Essen und Feiern

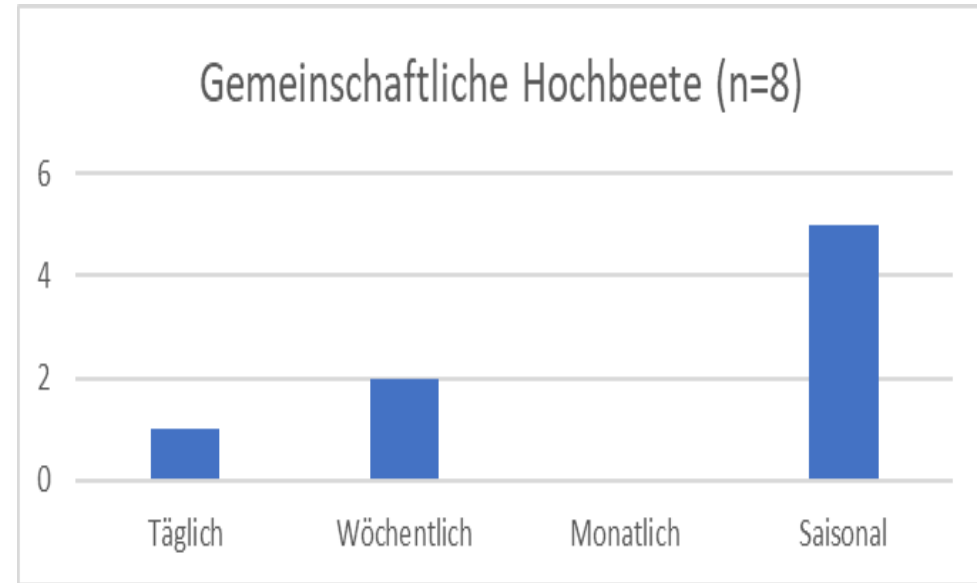
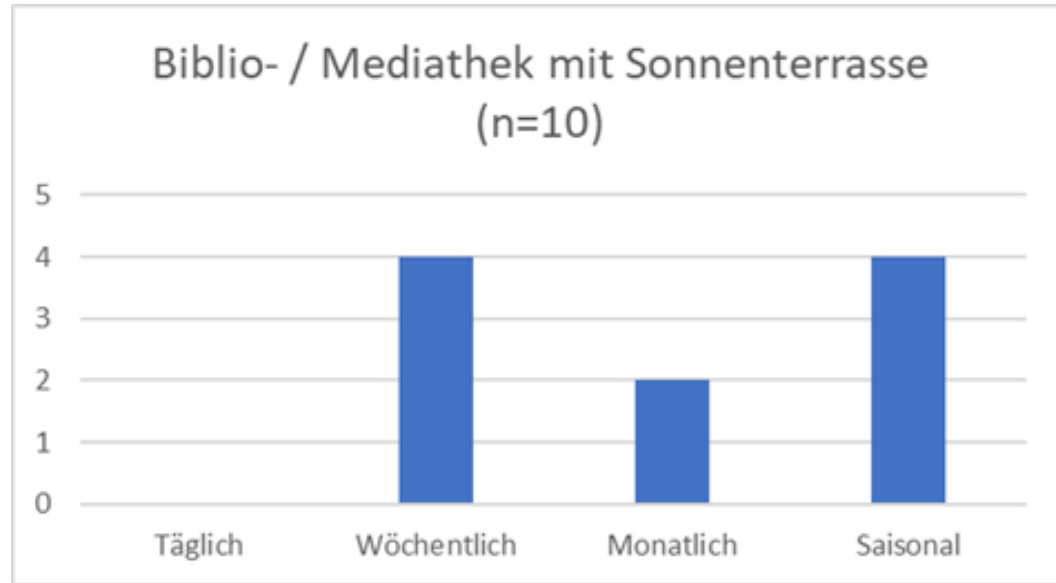
4. NUTZUNGSFREQUENZ



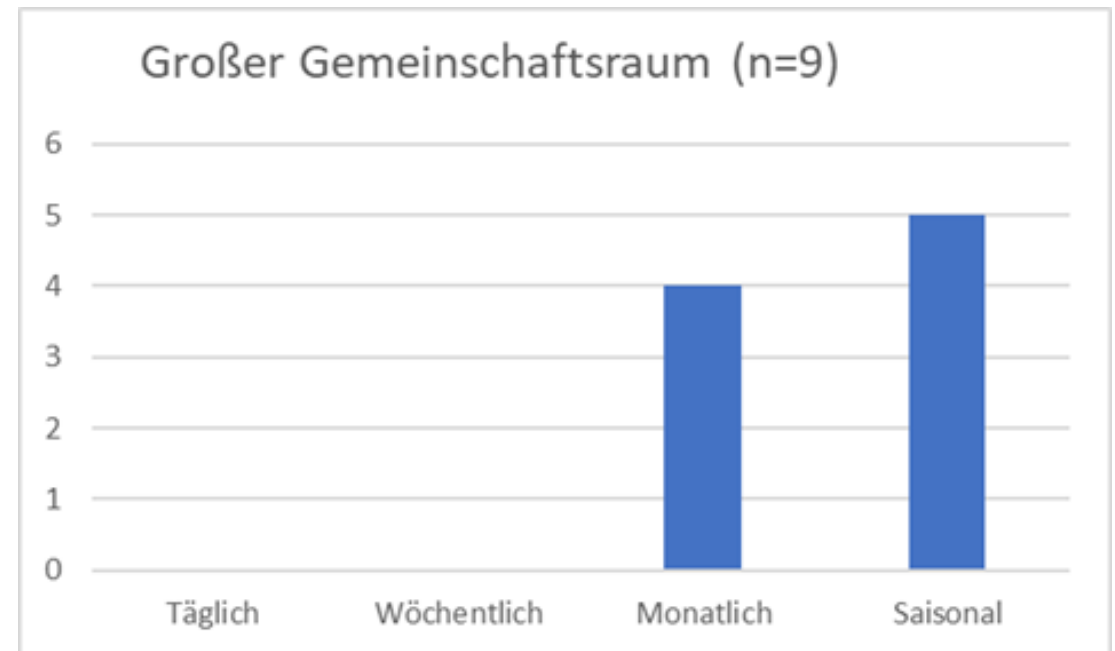
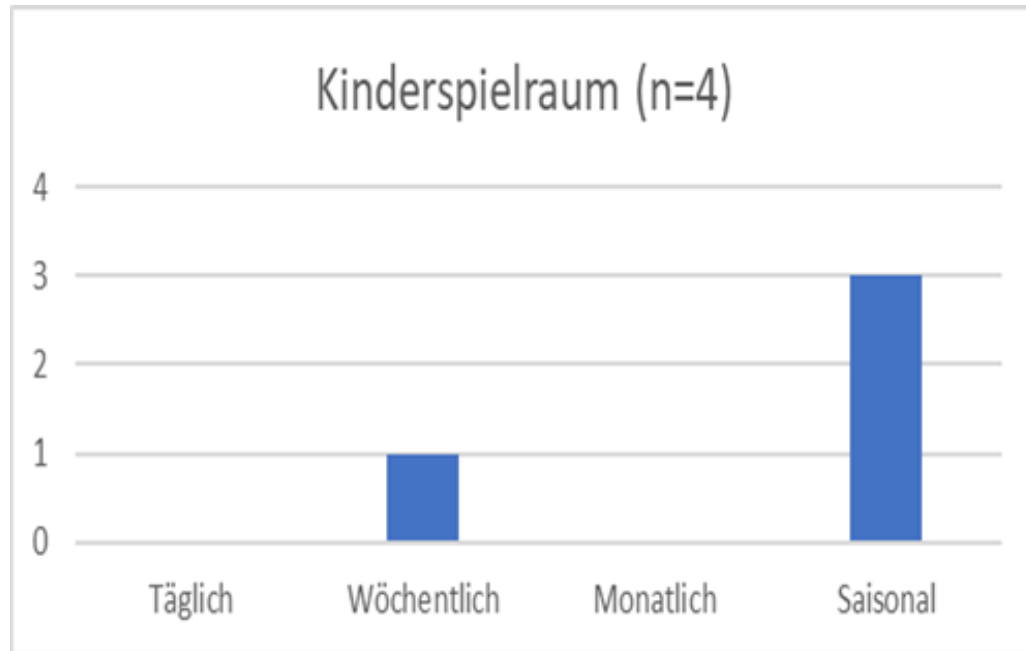
Nutzungsfrequenz



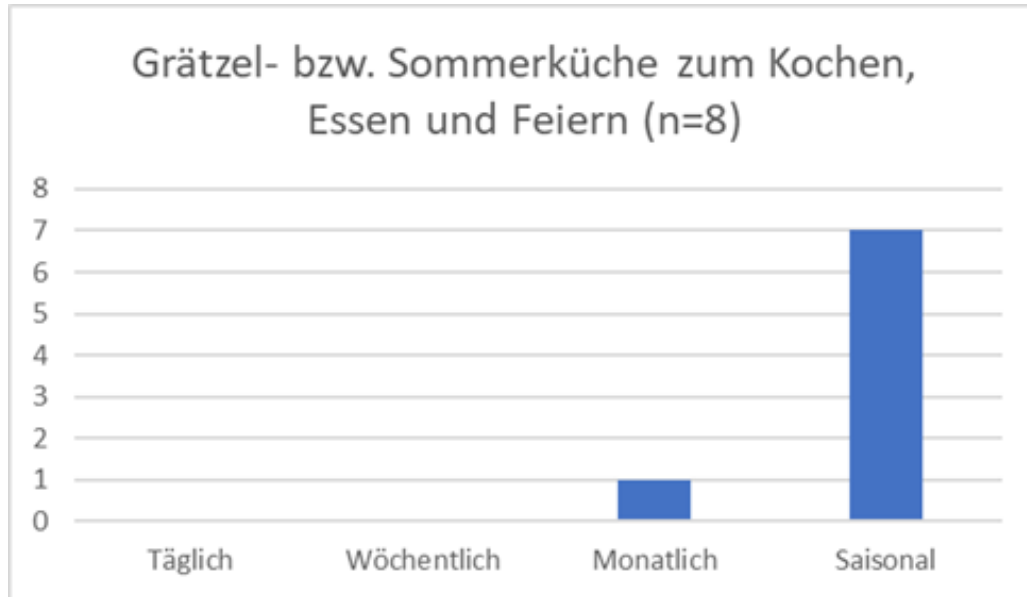
Nutzungsfrequenz



Nutzungsfrequenz

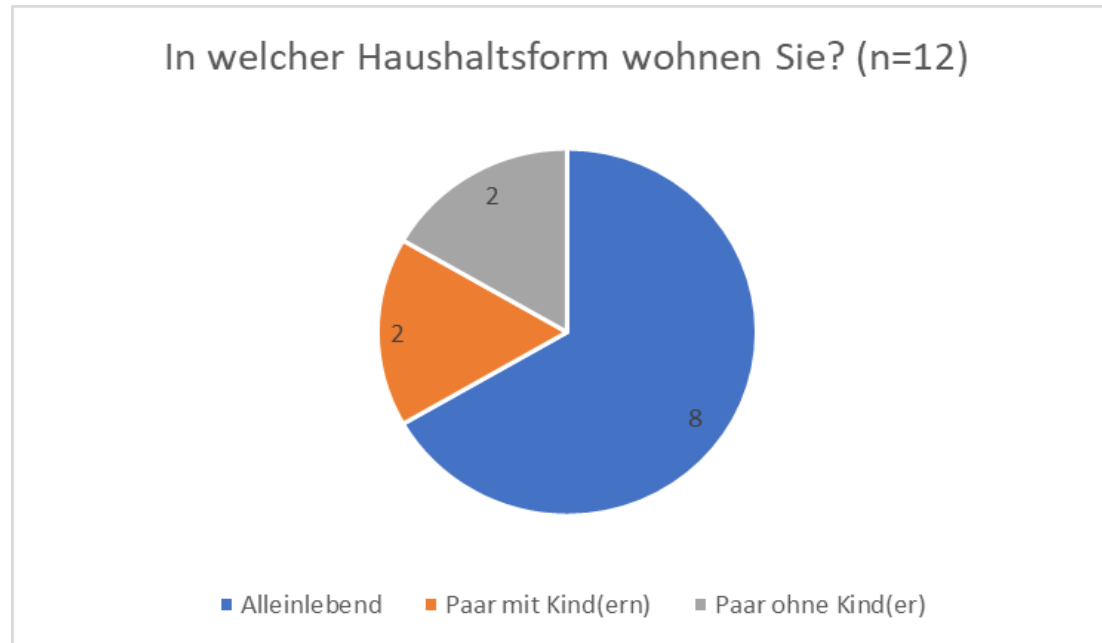


Nutzungsfrequenz



5. ALTER UND GESCHLECHT DER BEWOHNNERSCHAFT

Frage 5 | In welcher Haushaltsform wohnen Sie?



5. Alter und Geschlecht der Bewohnerschaft

Frage 6 | Bitte geben Sie Alter und Geschlecht aller Haushaltsmitglieder (inklusive Kinder) an. (n = 11)

Haushaltsmitglieder nach Geschlecht (n=11)

weibliche	8
männliche	10

Altersdurchschnitt (n=11)

Pegasus 21	28
Österreich	42

6. BETEILIGUNGSINTERESSE

Frage 7 | Es gibt unterschiedliche Formen der Beteiligung der Bewohnerschaft. Welche Formen der Teilhabe können Sie sich (oder Mitglieder Ihres Haushaltes) vorstellen?)

- Mitarbeit bei der Selbstverwaltung der Gemeinschaftsräume (z.B. als Ansprechperson)
- Mitarbeit in einer Mietervertretung oder einem Bewohnerverein
- Ich habe keine Zeit und/oder Interesse, mich zu beteiligen
- Mitarbeit in Arbeitsgruppen (zu Wohnumfeld und Gemeinschaftsräumen)
- Gestaltung des Gemeinschaftsgartens und der Hochbeete
- Teilnahme an moderierten Online-Workshops
- Teilnahme an Hausversammlungen
- Teilnahme an Bewohnerfesten

6. Beteiligungsinteresse

Welche Formen der Teilhabe können Sie sich (oder Mitglieder Ihres Haushaltes) vorstellen? (n=12)



7. WÜNSCHE UND ERWARTUNGEN

Frage 8 | Haben Sie spezielle Wünsche, Erwartungen oder Ideen bezüglich Ihrer Gemeinschaftsräume und Ihres gemeinschaftlichen Gartens? Bitte schreiben Sie nieder, was Ihnen dazu einfällt.

7 Antworten

Wünsche und Erwartungen

Antwort 1

Sauna

Antwort 2

Siehe Liste, die übermittelt wurde, nach dem Mietertreffen.

Fitnessraum, Sauna, Liegen für die Sauna, Tische für den Gemeinschaftsraum, Dart-Scheibe für den Gemeinschaftsraum, Gartenliegen, Griller, Schilder für den Gartenbereich (privat & "hundeverbot").

Antwort 3

Schnelle Umsetzung.

Antwort 4

Ich denke, es wäre sinnvoll, sich erst mit diesen Themen zu befassen, wenn zumindest 2/3 der Wohnungen bewohnt werden. Derzeit dürfte höchstens 1/3 belegt sein!

Wünsche und Erwartungen

Antwort 5

Schnelle Umsetzung

Antwort 6

Mehr Angebot für Kinder

Antwort 7

Mir ist es wichtig, dass unser Haus weiterhin so ruhig bleibt wie es jetzt ist, was ich sehr schätzen kann. Da ich alleine lebe habe ich wenig Zeit und Interesse an Aktivitäten in den Gemeinschaftsräumen. Was ich mir vielleicht mal vorstellen kann ist ruhiger Relax auf gemütlichen Liegen/Sesseln auf der Terrasse. Was mir nicht gefällt sind die Besuche von Hundebesitzern aus anderen Häusern in unserem Garten. Ein großes Lob noch an unser Fahrradraum im EG, wo viele Fahrräder gut aufbewahrt werden können, danke.

8 AUSSTATTUNGSVORSCHLÄGE FÜR GEMEINSCHAFTSRÄUME

- 1 - Flex- | Großer Gemeinschaftsraum
- 2 - Bibliothek + Dachterrasse | Coworking | Homeoffice
- 3 - Sommer- | Grätzelküche
- 4 – Wellness und Fitnessbereich (Varianten 1 + 2)
- 5 - Kinderspielraum
- 6 - Gemeinschaftsgarten | Hochbeete

(1) - Flex- | Großer Gemeinschaftsraum

EG | 110 m² | WC | AR | Teeküche

feiern, spielen, bewegen, zusammen-kommen

1x Garderobe

3x Tische

12x Sessel (stapelbar)

1x Schrank

1x Regal

1x Sofa

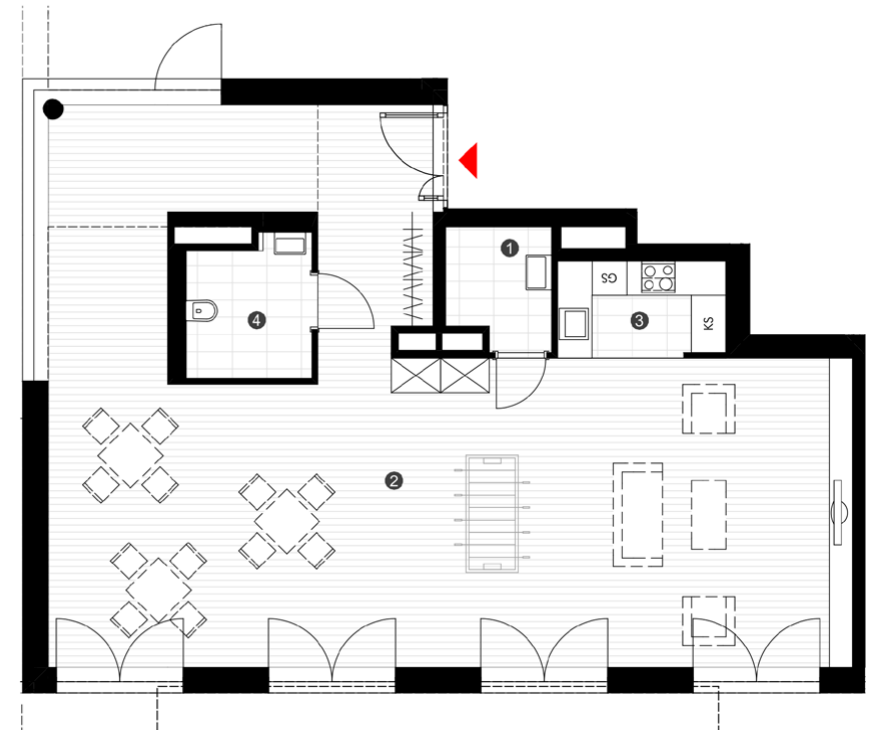
1x Sessel

1x Couchtisch

1x Kinderküche

1x Kinder-Tisch-Bank-Kombi

1x Spielmatte



(2) - Bibliothek + Dachterrasse | Coworking | Homeoffice

Nr. 6 | 4.OG | 55m² | WC |
Terrasse (36m²)

Konzentriertes Arbeiten, Lesen, Lernen, Spielen, Erholen

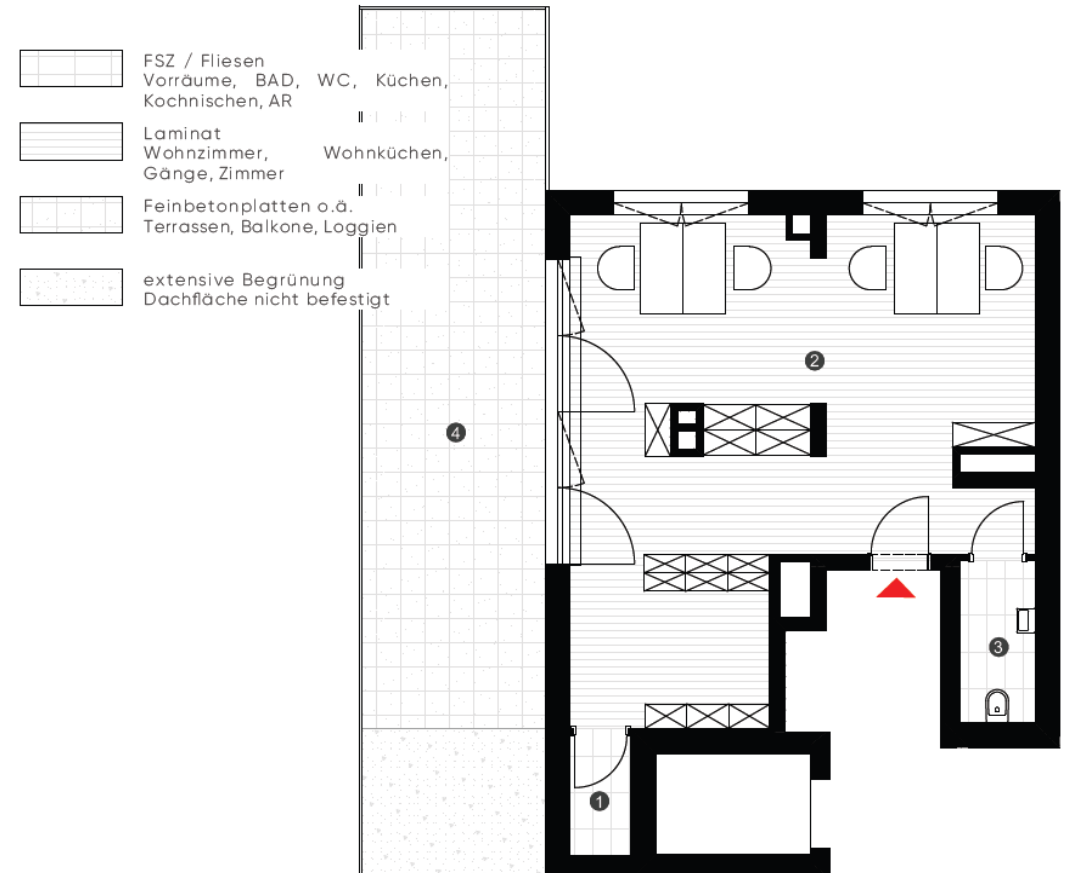
1x Garderobe

2x Tische

6x Sessel (stapelbar)

1x Regal

2x Liegestühle für Außenbereich



(3) - Sommer- / Grätzelküche

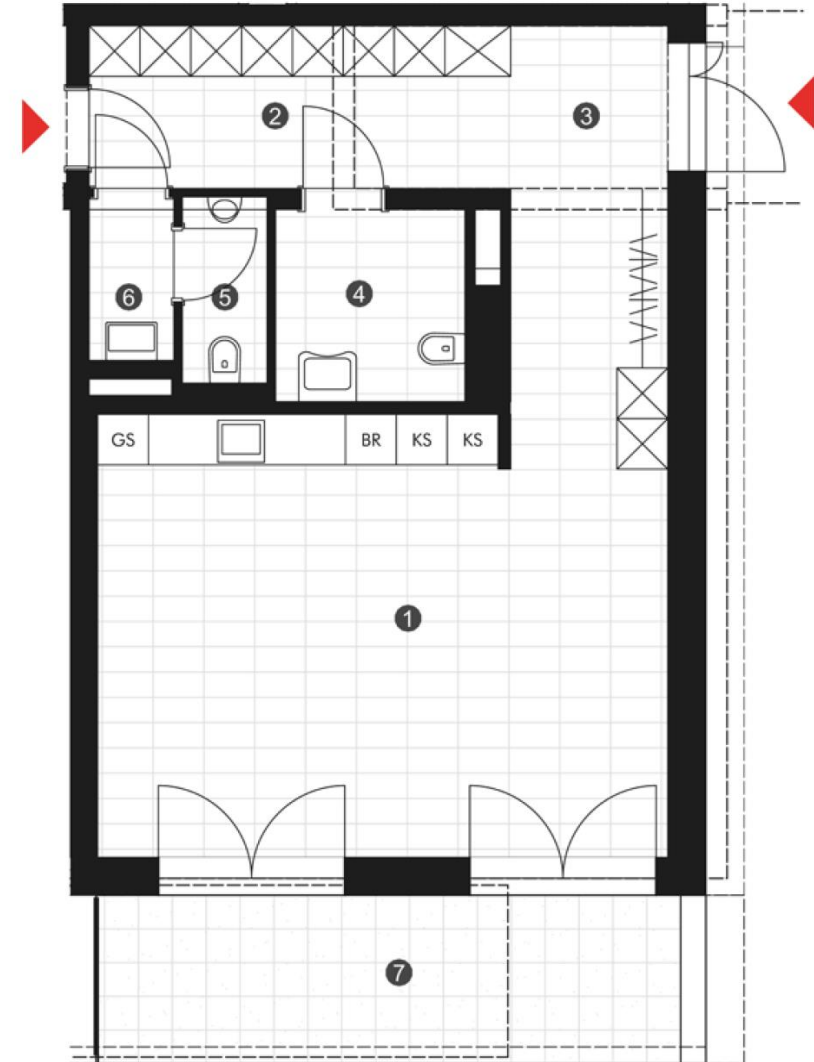
Nr. 8 | EG | 34m² | 2 WCs | Küche
Terrasse (13m²)

kochen, feiern, gemeinsam Essen, (besonders in
Verbindung mit Garten)

1x Garderobe

3x Tische

12x Sessel (stapelbar)

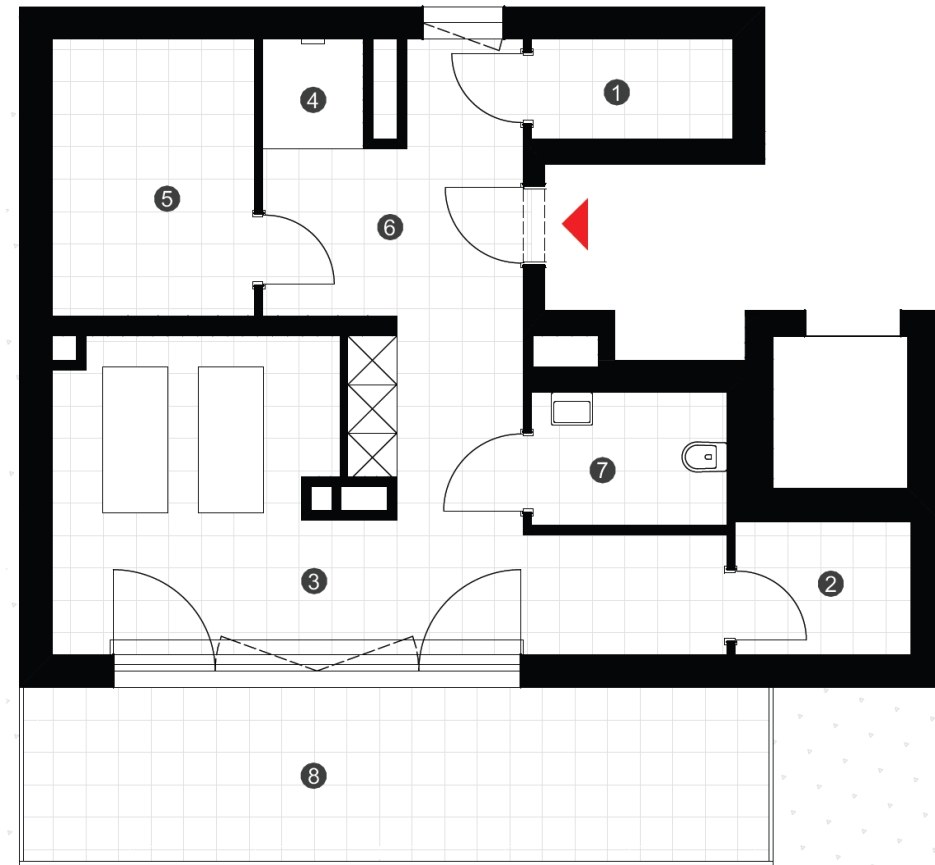


(4) – Wellness finnische Saune (Variante 1)

Nr. 8 | 4.OG | 55m² | 2x AR
Bewegungsraum | Dusche
Lager/Sauna | VR | WC

Wellness, entspannen

1x Garderobe
1x finnische Sauna
2x Liegen

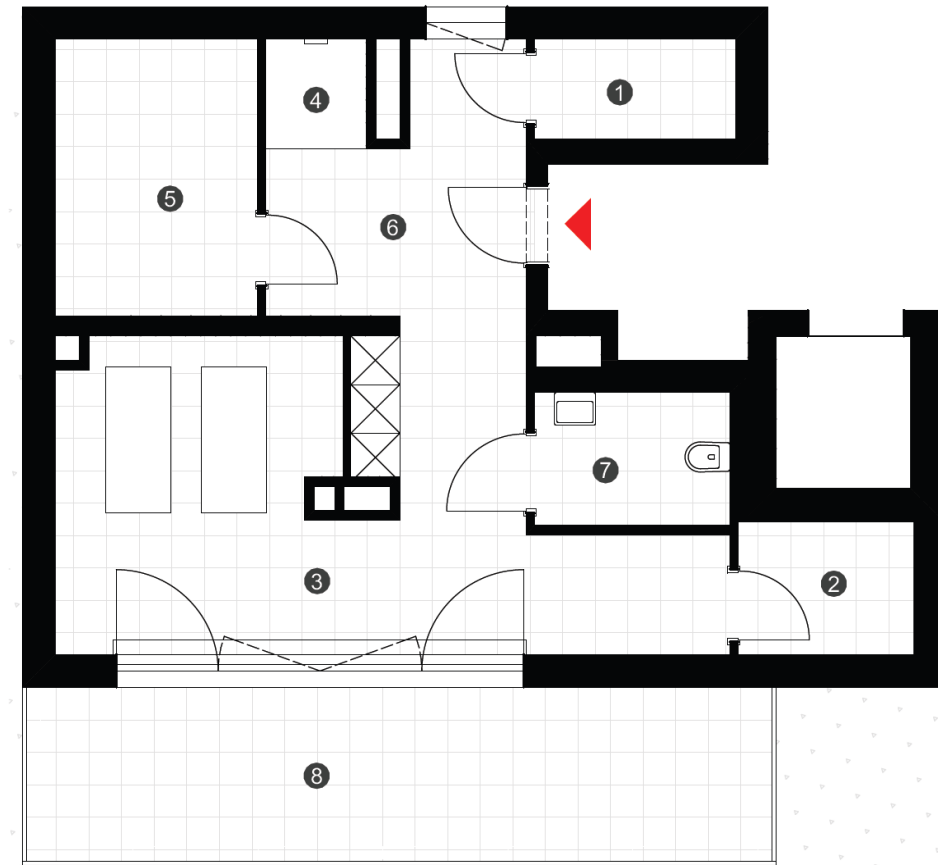


(5) – Wellness Infrarotkabine + Fitnessbereich (Variante 2)

Nr. 8 | 4.OG | 55m² | 2x AR
Bewegungsraum | Dusche
Lager/Sauna | VR | WC

Wellness, entspannen

- 1x Garderobe
- 1x Infrarotkabine
- 2x Fitnessgeräte



5 – Kinderspielraum

Nr. 8 | 1.OG | 25m²

Toben, Spielen, Bewegen

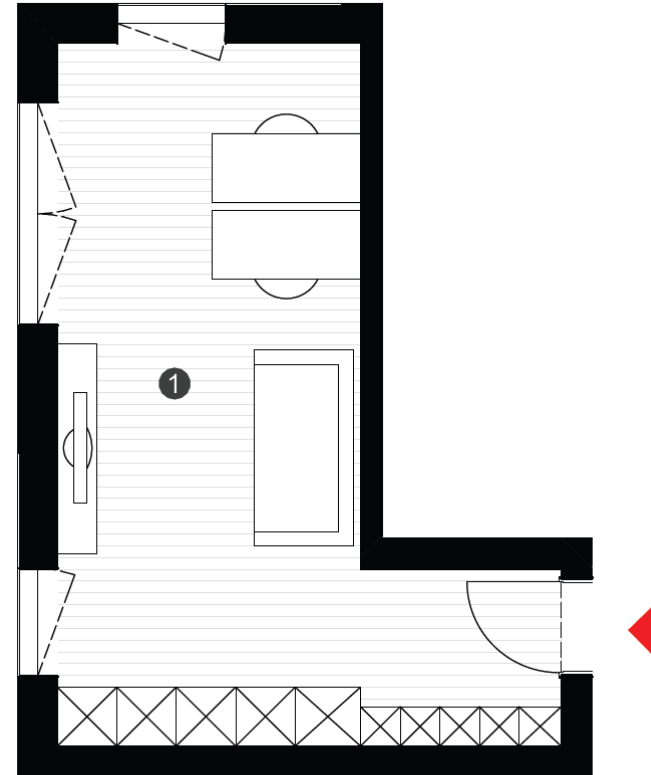
1x Garderobe

1x Kinder-Tisch-Bank-Kombi

1x Spielmatte

1x Regal

1x Sitzsack

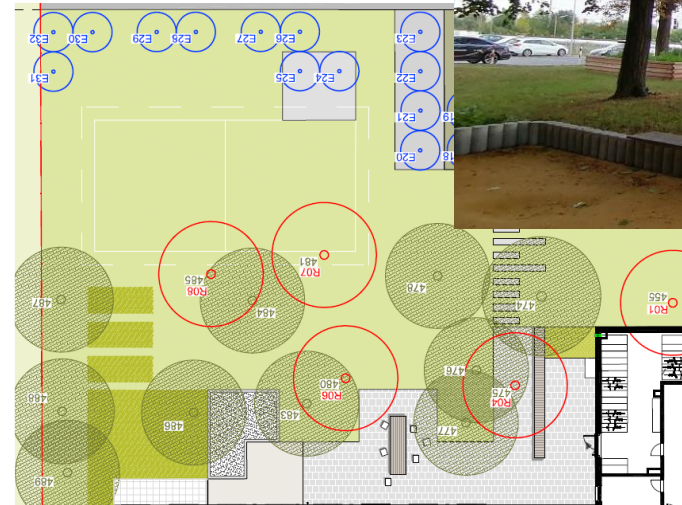


(6) - Gemeinschaftsgarten | Hochbeete

Hochbeete, Volleyballplatz

Spielen, Bewegen, Sport, Entspannen...

- 1x Robuste Tisch-Bank-Kombination
- 1x Gartenkiste für Gartengeräte

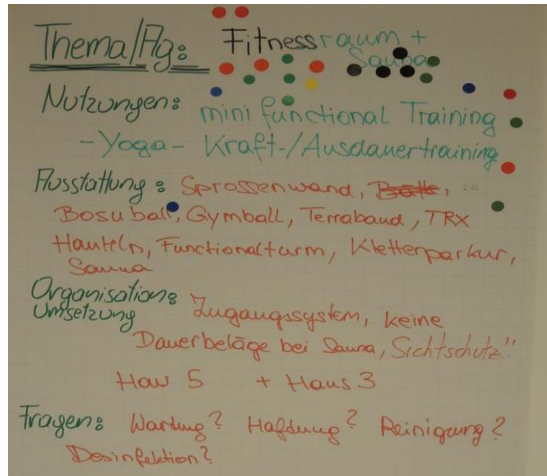


9 AUSBLICK

Feb	Auspreisung + Entscheidung	SGN
Feb/März	Aktivgruppentreffen	Update Maßnahmen Ansprechpersonen Nutzungsregeln
März/April	Aktivgruppentreffen	Nutzungsregeln

Aktivgruppentreffen - Baugruppe Pegasus 21

- Selbstorganisation und Mitbestimmung
- Kommunikations- und Entscheidungsfindungsstrukturen (Verein, Bewohnerbeirat)
- Erarbeitung von Nutzungsregeln (Handbuch, etc.)



Bewegungsraum

- Dieser Raum ist ein Ort für Sport und Bewegung.
- Bitte betritt den Raum nur mit sauberen Schuhen oder Socken.
- Du kannst gerne Musik hören, nimm dabei aber bitte Rücksicht auf die Bedürfnisse anderer.
- Private Fitnessgeräte dürfen leider aus Haftungsgründen nicht allgemein zugänglich sein.
- Es gibt einen Abstellraum, wenn du diesen nutzen willst, um deine Geräte zu lagern, kontaktier uns!

Ciao-Checkliste:

- Geräte verräumt?
- Gewand mitgenommen?

Wenn du den Abstellraum nutzen willst, Sachspenden, Anregungen, Fragen oder Wünsche hast, kontaktier uns!

Kontakt AG Bewegungsraum:
Bewohnerschaftsforum
www.weitschichtig.at

Bitte beachte die aktuellen Coronamaßnahmen für private Zusammenkünfte!

SCHICHT.weise
mitbestimmt

B. ZUSAMMENFASSUNG DER FRAGEN UND MEINUNGSRUNDEN

Wellnessbereich

Für den Wellnessbereich wurde vorgeschlagen, eine Kombination von Infrarotkabine und finnischer Sauna umzusetzen.

Die Variante aus Wellnessbereich und Fitnessbereich wurde stark kritisiert. Es wurde argumentiert, dass sich die Nutzungen gegenseitig ausschließen und kein Ruheraum für die Sauna mehr möglich ist.

Vorschlag eines Fitnessraum im UG

Von der Hausverwaltung wurde recherchiert, dass aufgrund der Widmung eine Umnutzung des Fahrradraumes im UG nicht möglich ist. Dieser Vorschlag wurde zuvor von der Bewohnerschaft bei einem Infoabend eingebracht.

Es wurde auch geklärt, dass unter „Fitnessraum“, ein Raum mit Ausdauer- und Kraft-Trainings-Geräten verstanden wird, wofür ein gewisser Raumbedarf nötig wäre.

Kinderspielraum

- In der Befragung zeigte sich ein sehr geringes Interesse am Kinderspielraum, was mit der geringen Kinderanzahl in der Wohnhausanlage verbunden ist.
- Grundsätzlich wurde von der Hausverwaltung nochmals erklärt, dass die Widmung des Raumes im 1.OG als Kinderspielraum nicht infrage steht. Dennoch wäre es möglich, den Raum auch für andere Aktivitäten zwischen zu nutzen.
- Konkret gab es die Anfrage den Raum für Kreativtätigkeiten (Malen, Ateliernutzung) verwenden zu können. Von Seiten der Hausverwaltung wurde festgehalten, dass es möglich und begrüßenswert ist, wenn die Räume verwendet werden. Allerdings muss bei der Lagerung von Materialien darauf geachtet werden, dass von diesen **keine Gefahren für Kinder** ausgehen können. Es wurde auch darauf hingewiesen, dass von Seiten der Hausverwaltung dafür keine Haftung übernommen werden kann.
- Von den Teilnehmern wurde der Vorschlag im großen Gemeinschaftsraum Angebote für Kinder zu schaffen positiv bewertet.
- Es wurde auch von einer Mutter vorgeschlagen, noch Spielgräte im Garten (z.B. Klettergerüst) vorzusehen da es wenige Angebote an Spielgräten im Garten gibt.

Hochbeete

- Die Hochbeete werden bereits von einigen Bewohnern genutzt. Es gibt ein Bewohner-Whats-App-Gruppe, über die Hochbeet-Nutzer kommunizieren.