



Protokoll Online-Infoabend

15.12.2021

DAS MehrNUTZEN HAUS

Protokollinhalte

1. Power Point Präsentation
2. Ergebnisse der Online-Kurzbefragung zur Nutzung der Gemeinschaftsräume und Freiflächen
3. Zusammenfassung der Fragen und Meinungsrunde

Teilnehmende

SGN

- Claudia Tauchner > Hausverwaltung SGN

wohnbund:consult eG *(im Auftrag der SGN)*

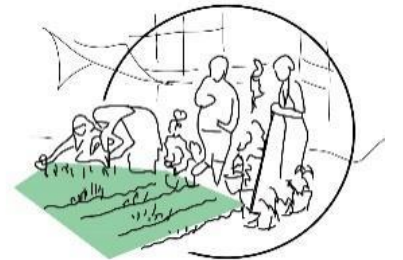
- Manuel Hanke > Ansprechpartner/Moderation/Protokoll
- Daniela Fiedler > Projektmitarbeit

7 Haushalte

1. Power Point Präsentation

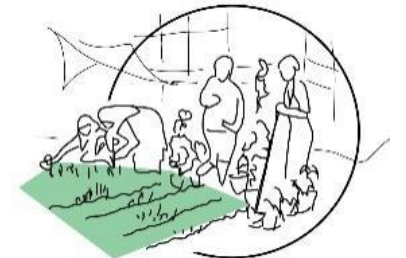
ZIELE DES ABENDS

- Vorstellung des **Teams** von **wohnbund:consult**
- Informationen zu Ihren **Gemeinschaftsräumen** und zum **Gemeinschaftsgarten**
- Klärung der **Rahmenbedingungen** der **Mitbestimmung**
- ein **Ausblick** auf das **geplante Veranstaltungsprogramm**



INHALTE DER PRÄSENTATION

- Vorstellung wohnbund:consult
- Projektidee Baugruppe Pegasus 21
- Rückblick und **Projektstand**
- **Ausblick**
- Überblick über die **Gemeinschaftsräume**
- Fragen, Bedenken, Austausch



VORSTELLUNG WOHNBUND:CONSULT

Büro wohnbund:consult eG

Baugruppenbegleitung

Mitbestimmung

Community Coaching



Warum mitbestimmen?

viele Bedürfnisse

viele Ideen

viele Möglichkeiten

hohe Wohnzufriedenheit

Nachbarschaftsnetzwerke



Wie mitbestimmen?

Planung

Information Bedürfnisse
Konzepte



Umsetzung

Gemeinschaft
Organisation
Regeln



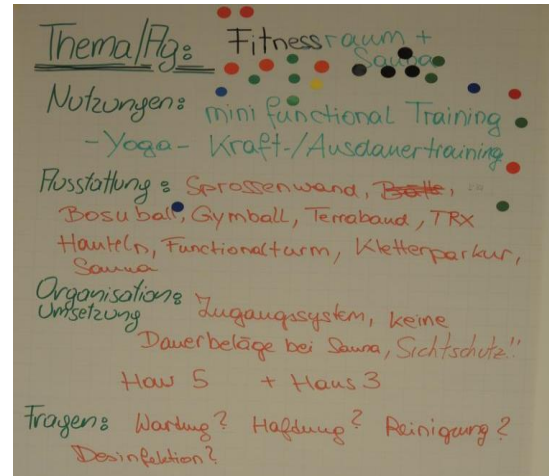
Nutzung

Selbstorganisation
Gestalten
Aneignen



Projektidee - Baugruppe Pegasus 21

- Selbstorganisation und Mitbestimmung
- Kommunikations- und Entscheidungsfindungsstrukturen (Verein, Bewohnerbeirat)
- Erarbeitung von Nutzungsregeln (Handbuch, etc.)



Bewegungsraum

- Dieser Raum ist ein Ort für Sport und Bewegung.
- Bitte betritt den Raum nur mit sauberen Schuhen oder Socken.
- Du kannst gerne Musik hören, nimm dabei aber bitte Rücksicht auf die Bedürfnisse anderer.
- Private Fitnessgeräte dürfen leider aus Haftungsgründen nicht allgemein zugänglich sein.
- Es gibt einen Abstellraum, wenn du diesen nutzen willst, um deine Geräte zu lagern, kontaktier uns!

Ciao-Checkliste:

- Geräte verräumt?
- Gewand mitgenommen?

Wenn du den Abstellraum nutzen willst, Sachspenden, Anregungen, Fragen oder Wünsche hast, kontaktier uns!

Kontakt AG Bewegungsraum:
Bewohnerschaftsforum
www.weitschichtig.at

Bitte beachte die aktuellen Coronamaßnahmen für private Zusammenkünfte!

SCHICHT.weise
mitbestimmt

Rückblick

2015 - 2016

2019 - 2020

29.07.2021

12.10.2021

- Bauträgerwettbewerb
- Infoveranstaltungen
- 1. Mieterversammlung
- 2. Mieterversammlung

Ergebnisse der Mieterversammlung 12.10.2021

Großer Gemeinschaftsraum

Nutzungsideen: Feiern

Ausstattungsvorschläge: Heurigersitzbänke (auch im Garten nutzbar), Musikanlage, Geschirr,

Bibliothek

Nutzungsideen: Spielzimmer, Spieleabende

Ausstattungsvorschläge: Darts, Tischtennis, Brettspiele

Wellness/Sauna

Nutzungsidee: Wellnessbereich, ev. mit Nutzungskosten

Ausstattungsvorschläge: finnische Sauna , Infrarotkabine, Liegen innen und außen

Fahrradraum

Nutzungsideen: Fitnessraum

Ausstattungsvorschläge: Fitnessgeräte, Musikanlage

Freiraum

Nutzungsverbesserungen:

- Unterbinden informeller Hundeauslaufzone und Wege
- Umzäunung und Hecke
- Griller/Platz

Ausblick

Jan 2021	Onlinebefragung	<ul style="list-style-type: none">• Nutzungsinteressen
27. Jan 2021	(Online) Workshop	<ul style="list-style-type: none">• Ergebnisse der Befragung• Mögl. Nutzungskonzepte• Mögl. Ausstattungsvorschläge• erste Ansprechpersonen
Jan – Feb 2022	Entscheidung und Auspreisung	
Frühjahr 2022	Community Coaching (bis zu 4 moderierte Online-Meetings)	<ul style="list-style-type: none">• Kommunikationsstrukturen• Umsetzung von Nutzungsregeln
Frühjahr 2022	Nutzungshandbuch Gemeinschaftsräume	<ul style="list-style-type: none">• Bewohnervertretung

Gemeinschaftsräume

- 1 - Flex- | Großer Gemeinschaftsraum
- 2 - Bibliothek + Dachterrasse | Coworking | Homeoffice
- 3 - Sommer- | Grätzelküche
- 4 - Sauna | Wellnessbereich
- 5 - Kinderspielraum
- 6 - Gemeinschaftsgarten | Hochbeete

1 - Flex- | Großer Gemeinschaftsraum

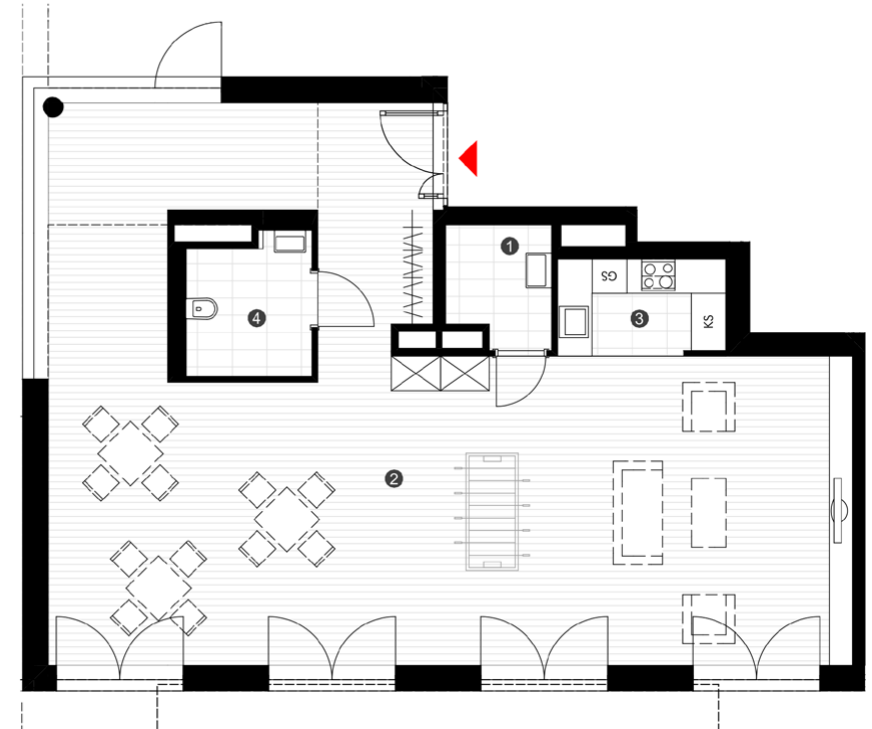
EG | 110 m² | WC | AR | Teeküche

Nutzung:

Geselliges Zusammenkommen,
spontane Nutzung

Spielen, Streamen, Bewegung

Kinderspiel

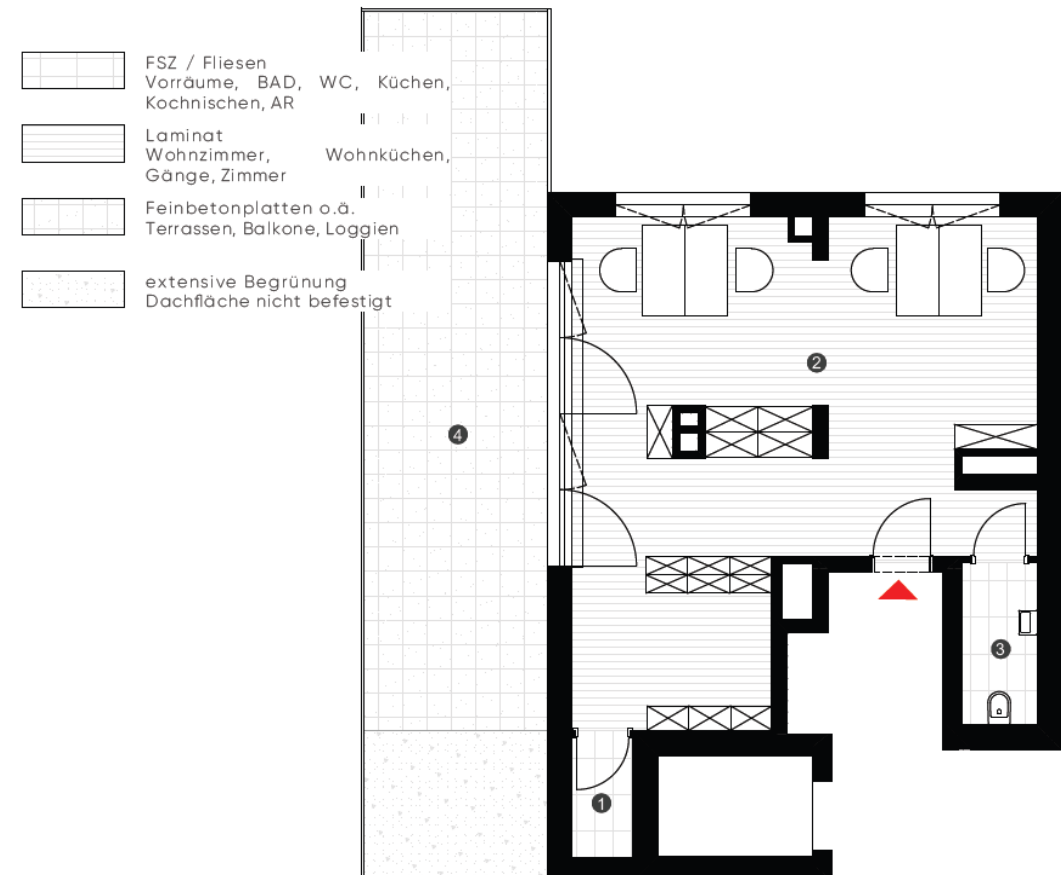


2 - Bibliothek + Dachterrasse | Coworking | Homeoffice

Nr. 6 | 4.OG | 55m² | WC |
Terrasse (36m²)

Nutzung:

Konzentriertes Arbeiten,
Lesen, Lernen, Spielen, Erholen

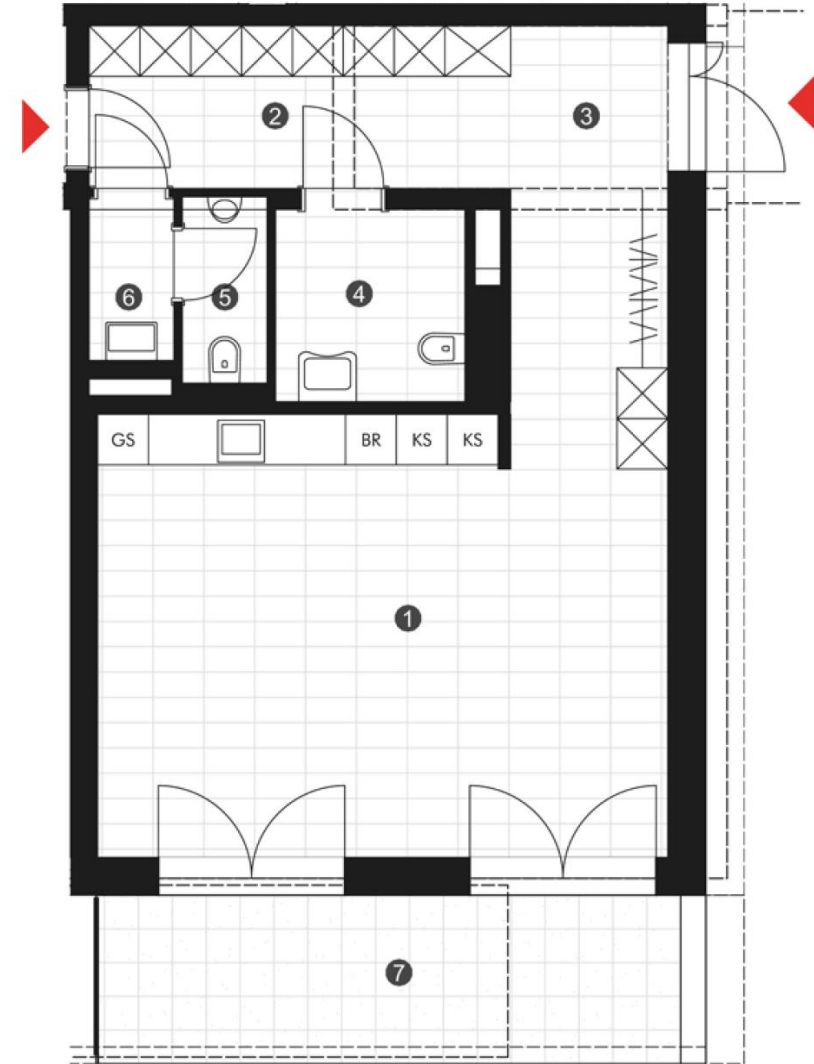


3 - Sommer- / Grätzlküche

Nr. 8 | EG | 34m² | 2 WCs | Küche
Terrasse (13m²)

Nutzung:

Kochen, Feiern, gemeinsam Essen

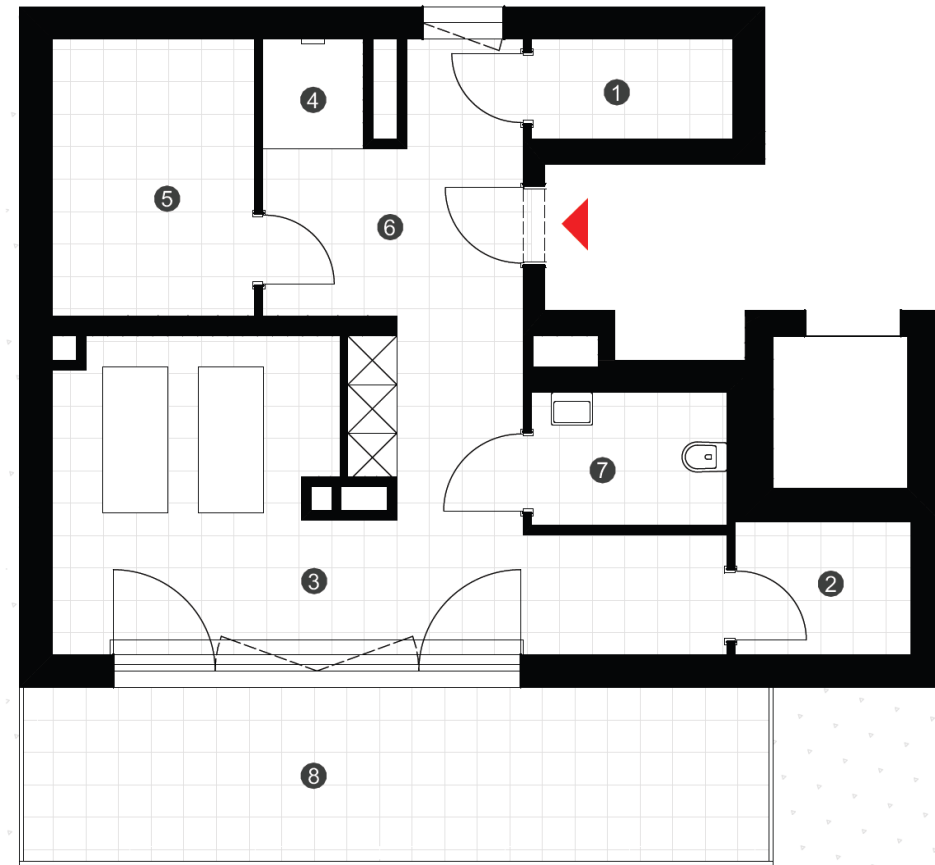


4 – Wellness/Fitnessbereich (ev. Sauna, Infraroth)

Nr. 8 | 4.OG | 55m² | 2x AR
Bewegungsraum | Dusche
Lager/Sauna | VR | WC

Nutzung:

Entspannen, Meditieren,
Trainieren, Saunieren

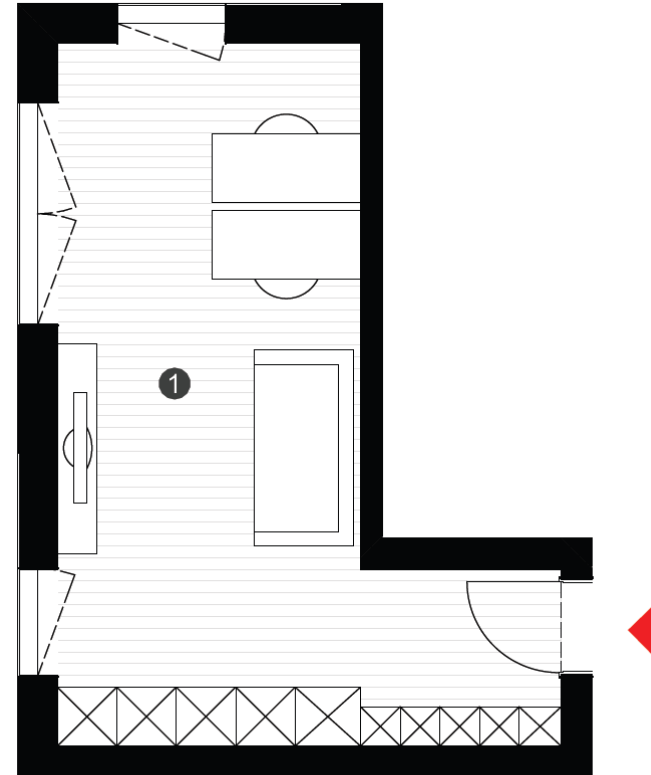


5 – Kinderspielraum

Nr. 8 | 1.OG | 25m²

Nutzungsvorschläge:

Toben, Spielen, Bewegen

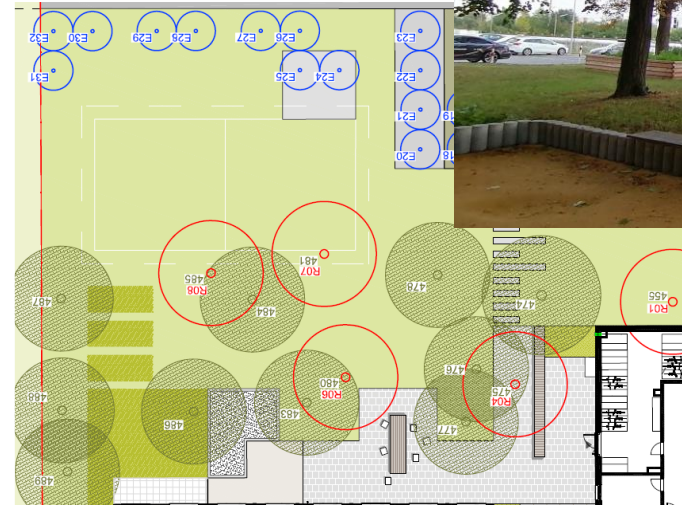


6 - Gemeinschaftsgarten | Hochbeete

Hochbeete, Volleyballplatz

Nutzung:

Spielen, Bewegen, Sport,
Entspannen...



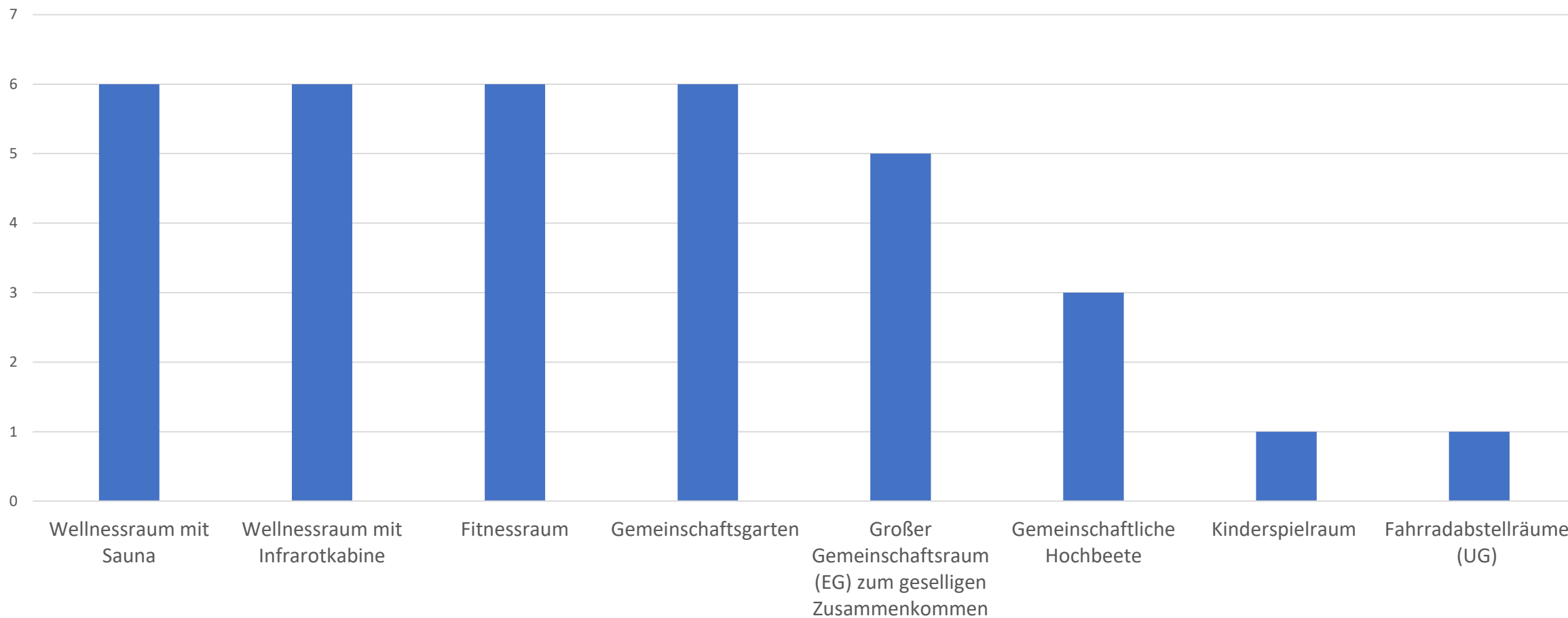
2. Ergebnisse der Kurzbefragung

Zoom – Kurzbefragung

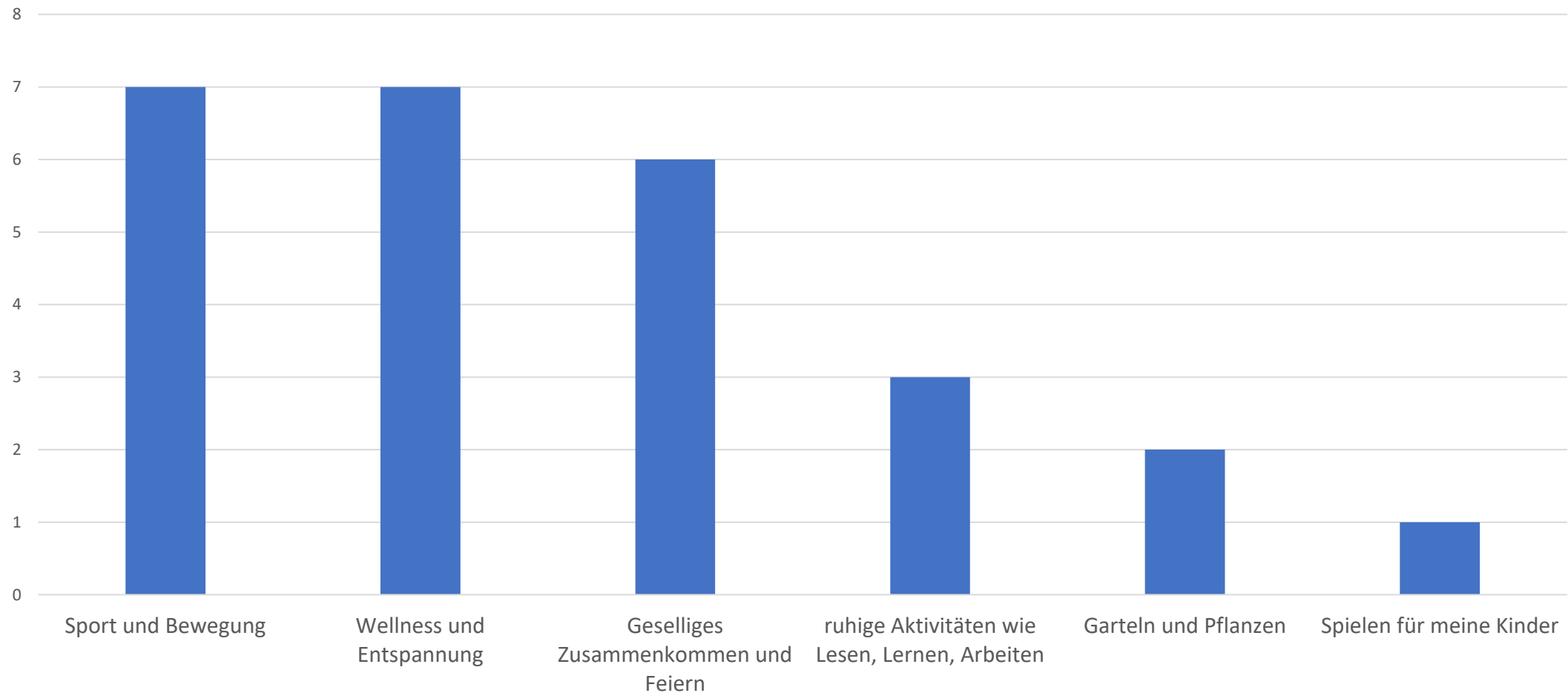
Es wurden zwei Fragen zur Nutzung der Gemeinschaftsräume und – gemeinschaftlichen Freiflächen gestellt, die von den sieben teilnehmenden Haushalten direkt beantwortet werden konnten.

Im Folgenden finden Sie die Fragen und Ergebnisse.

Welche der existierenden und vorgeschlagenen gemeinschaftlichen Angebote könnten Sie und Ihre Haushaltsmitglieder sich vorstellen zu nutzen oder nutzen Sie bereits?
(Mehrfachantwort)



Wofür wollen Sie bzw. Ihre Haushaltsmitglieder das Angebot in den Gemeinschaftsräumen und Freiflächen nutzen? (Mehrfachantwort)



3. Zusammenfassung der Fragen und Meinungsrunden

Ergebnisse der Frage und Meinungsrunde

Abschließend wurden in einer Fragen- und einer Meinungsrunde die folgenden Themen besprochen.

Inside Out / Gästezimmer

Das Konzept der beiden „Inside-Out-Räume“, die als Gästezimmer gedacht waren, wird nicht umgesetzt. Die Räume eignen sich auch aufgrund fehlender Sanitäreinrichtungen nicht als Gästezimmer. Die Einreichung für eine Änderung ist bereits erfolgt. Einer der Räume soll als Kinderspielraum zur Verfügung stehen, der andere wird einer Wohnung zugeschlagen. Es wurde die Frage gestellt, ob statt eines Kinderspielraums auch eine andere Nutzung möglich wäre (z.B. Gästezimmer, Fitnessraum).

Sauna

Ob die Sauna umgesetzt wird, kann noch nicht beantwortet werden. Die Siedlungsgenossenschaft Neunkirchen möchte zunächst die Bewohnerinteressen im Rahmen des Mitbestimmungsprozesses erheben. In dem Rahmen soll ein aktualisiertes Nutzungs- und Ausstattungskonzept für alle Gemeinschaftsräume und -freiflächen erstellt werden, um Nutzungsinteressen zu erheben und Gesamtausstattungskosten einschätzen zu können.

Freiraum - Zaun und/oder Hecke

Da es ein Freiraumkonzept für das gesamte Areal Neu Leopoldau gibt, muss geklärt werden, ob eine Einzäunung des Geländes möglich ist. Eine räumliche Trennung ist aber möglich/sinnvoll, um eine Durchwegung zu verhindern. Welche Maßnahmen hier möglich wären, soll geprüft werden.

Verbotsschilder „Hundeauslauf“

Maßnahmen gegen hausfremde Hundebesitzer, die den Garten als Hundeauslaufzone nutzen, werden eingefordert.

Solarpaneele – Klärung Fr. Tauchner

Es sind widersprüchliche Informationen kommuniziert worden, ob die geplanten Solarpaneele umgesetzt werden oder nicht. Frau Tauchner klärt die Sachlage.

Heizungs- und Warmwasserprobleme

Es wurde eingebracht, dass Warmwasserversorgung und Heizung nicht funktionieren. Obwohl es immer wieder gemeldet wurde, schien bisher keine Verbesserung erkennbar.

Frau Tauchner erklärte, dass die Verzögerungen durch unterschiedliche Zuständigkeiten im Rahmen der Anlagenübergabe und Gewährleistung entstanden sind. Die Lieferung der Fernwärme ist korrekt aber es dürfte sich um eine fehlerhafte Pumpe handeln. Das Problem soll aber bereits behoben sein.

SGN-Mieterfragebogen

Der von der Hausverwaltung an alle Mieter ausgesendete Mieterfragebogen wurde nur von einer der sieben anwesenden Parteien erhalten. Frau Tauchner klärt dies.

Nutzung UG- Fahrradraum

Es wurde die Anfrage eingebracht, ob der Fahrradraum im UG als Fitnessraum genutzt werden kann. Da es einen zweiten Fahrradraum im EG gibt, wird der im UG nicht oder kaum genutzt. Da der Raum sehr groß ist, wäre auch eine Kombination von Fitnessraum und Fahrradabstellraum denkbar.

Grillen

Grundsätzlich ist grillen im Garten erlaubt. Die SGN möchte aber keinen fixen Griller anschaffen, wie es von den Bewohnern vorgeschlagen wurde (Rauchbelastung und Ruß an Fassade); ein mobiler Grill wird empfohlen, um den nötigen Abstand zum Haus zu gewährleisten. Dieser müsste aber von der Bewohnerschaft selbst angeschafft werden.

Wünsche in der Abschlussrunde

Abschließend wurden die teilnehmenden Haushalte gefragt, was sie sich für ihre Wohnhausanlage und den Beteiligungsprozess wünschen:

- Sauna (war Einzugskriterium)
- Fitnessraum
- „Ins-Tun-kommen“
- Kinderspielraum
- Dinge ausprobieren: z.B. Dartscheibe kaufen, nutzen und abwarten
- Beschleunigung des Prozesses bei Entscheidungen, Mängelbehebungen etc.
- Klarheit / Transparenz bei Entscheidungen
- Solarpaneele
- Ersetzen fehlender Fenstergriffe in der Bibliothek

